



MOL
MONITOR SUL LAVORO

LAVORATORI IMPRENDITIVI 4.0
IL LAVORO NELL'EPOCA DELLA QUARTA RIVOLUZIONE INDUSTRIALE



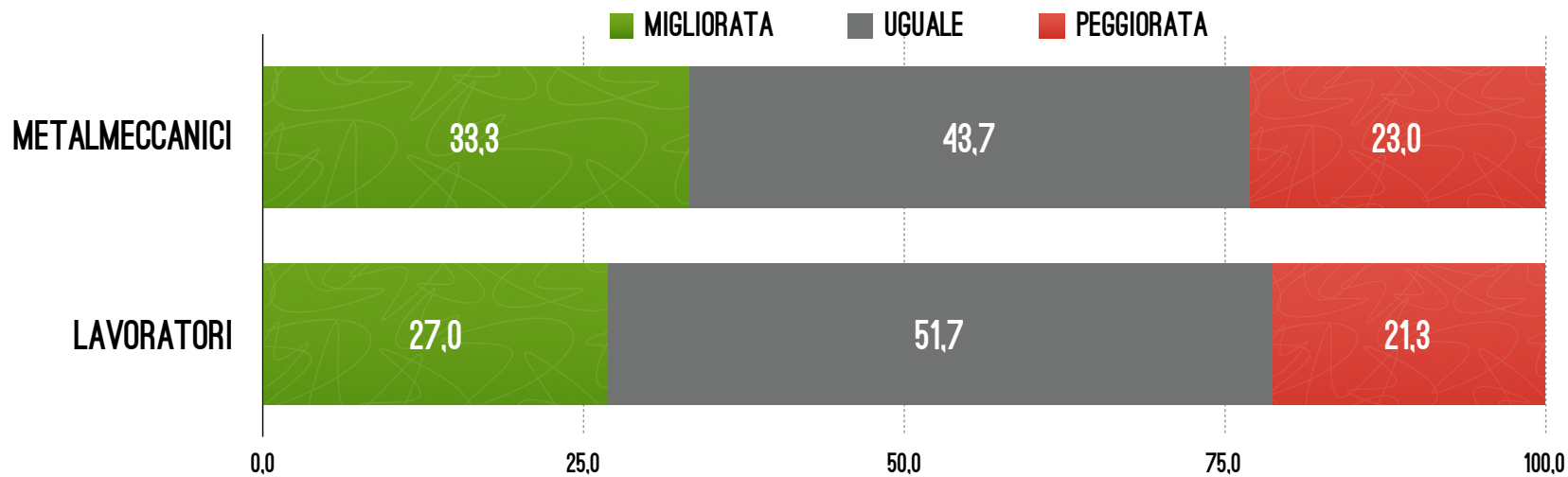
DANIELE MARINI
UNIVERSITÀ DI PADOVA
DIRETTORE SCIENTIFICO COMMUNITY MEDIA RESEARCH

SODDISFAZIONE E CLIMA AZIENDALE:

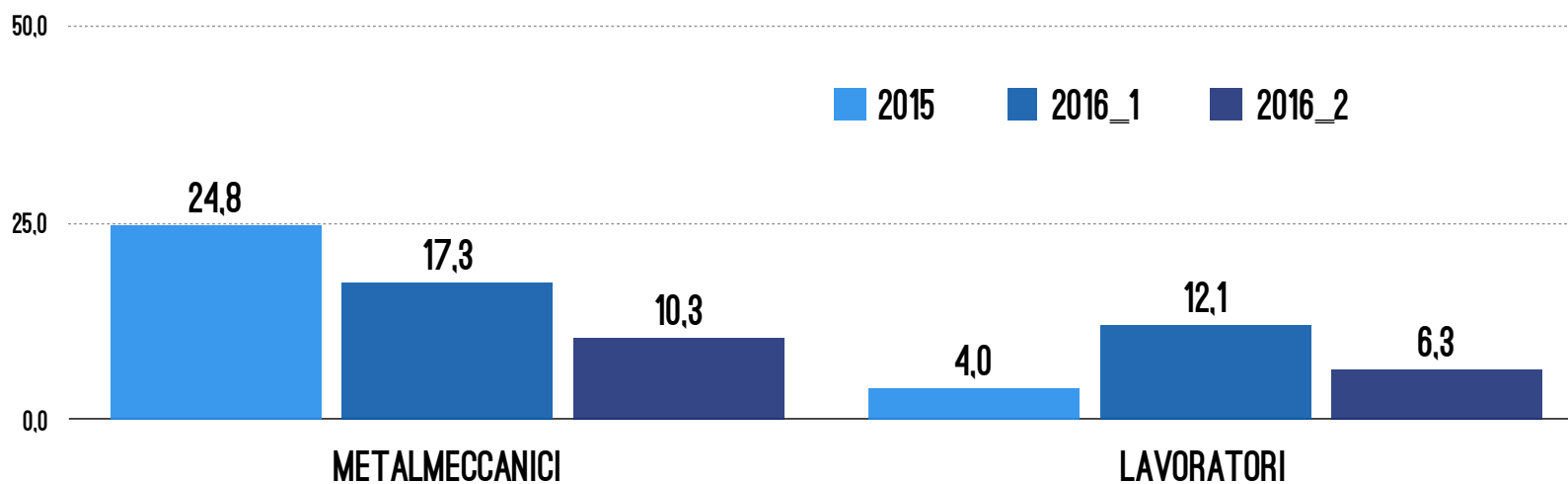


INDICATORI POSITIVI, MA CALANTI

NEGLI ULTIMA ANNI LA CONDIZIONE DI LAVORO E' ... (%)

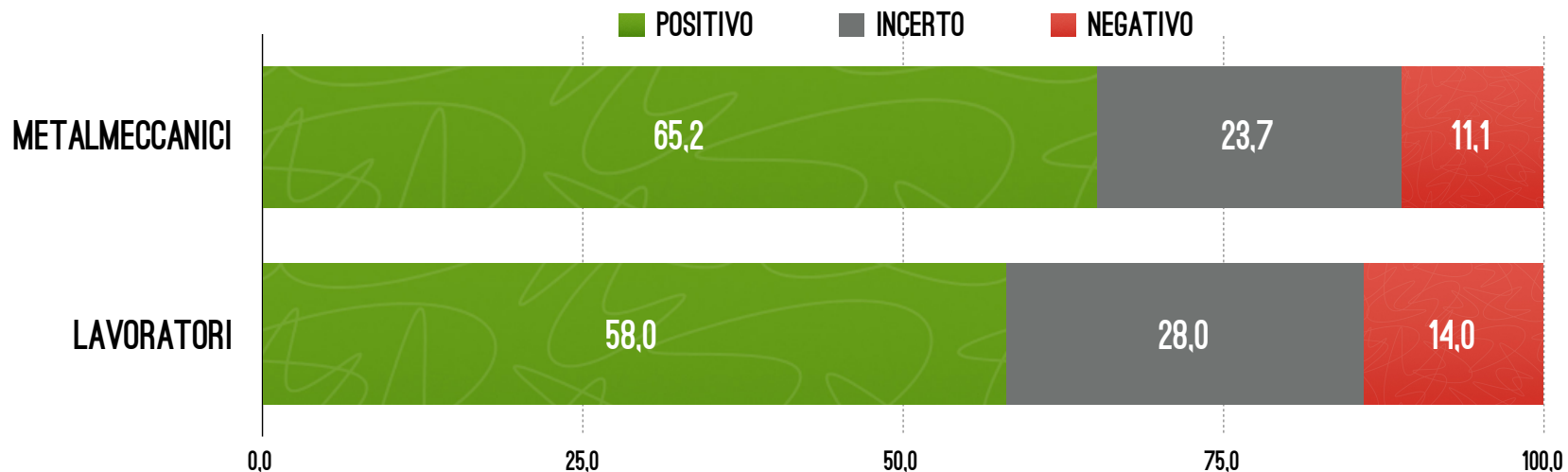


NEGLI ULTIMA ANNI LA CONDIZIONE DI LAVORO E' ... (SALDI DI OPINIONE)

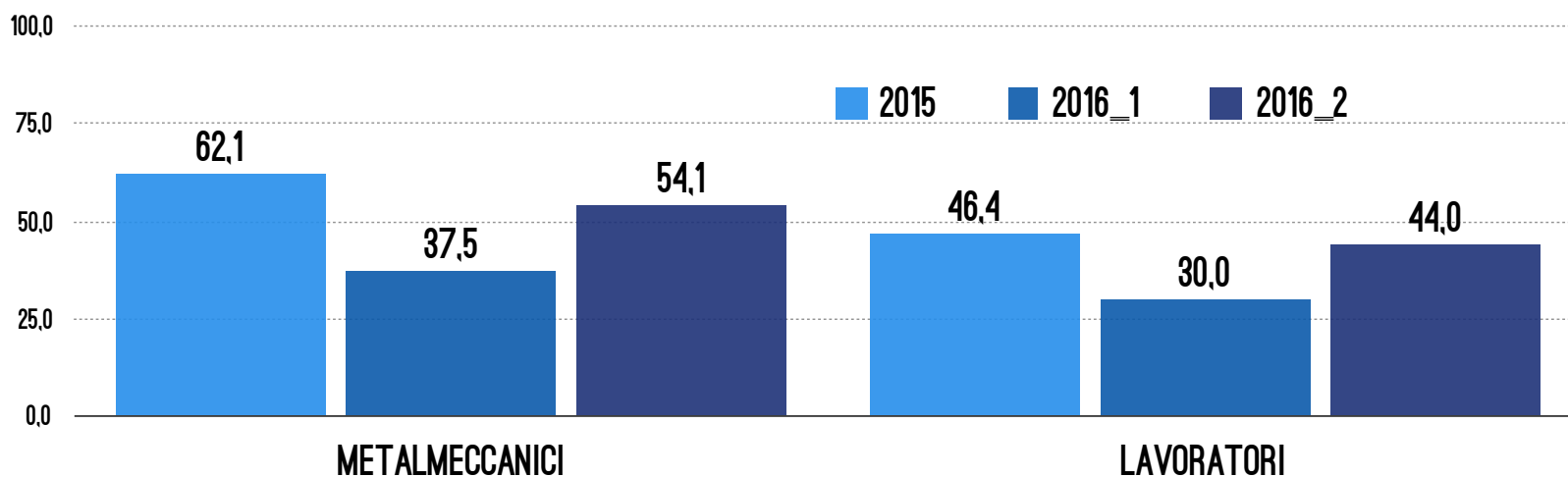




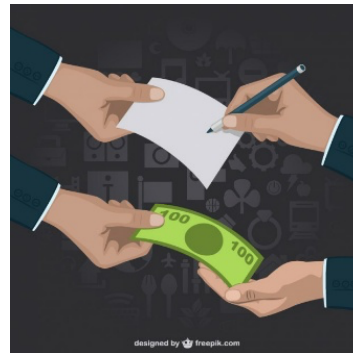
BAROMETRO DEL CLIMA AZIENDALE (%)



BAROMETRO DEL CLIMA AZIENDALE (SALDI DI OPINIONE)

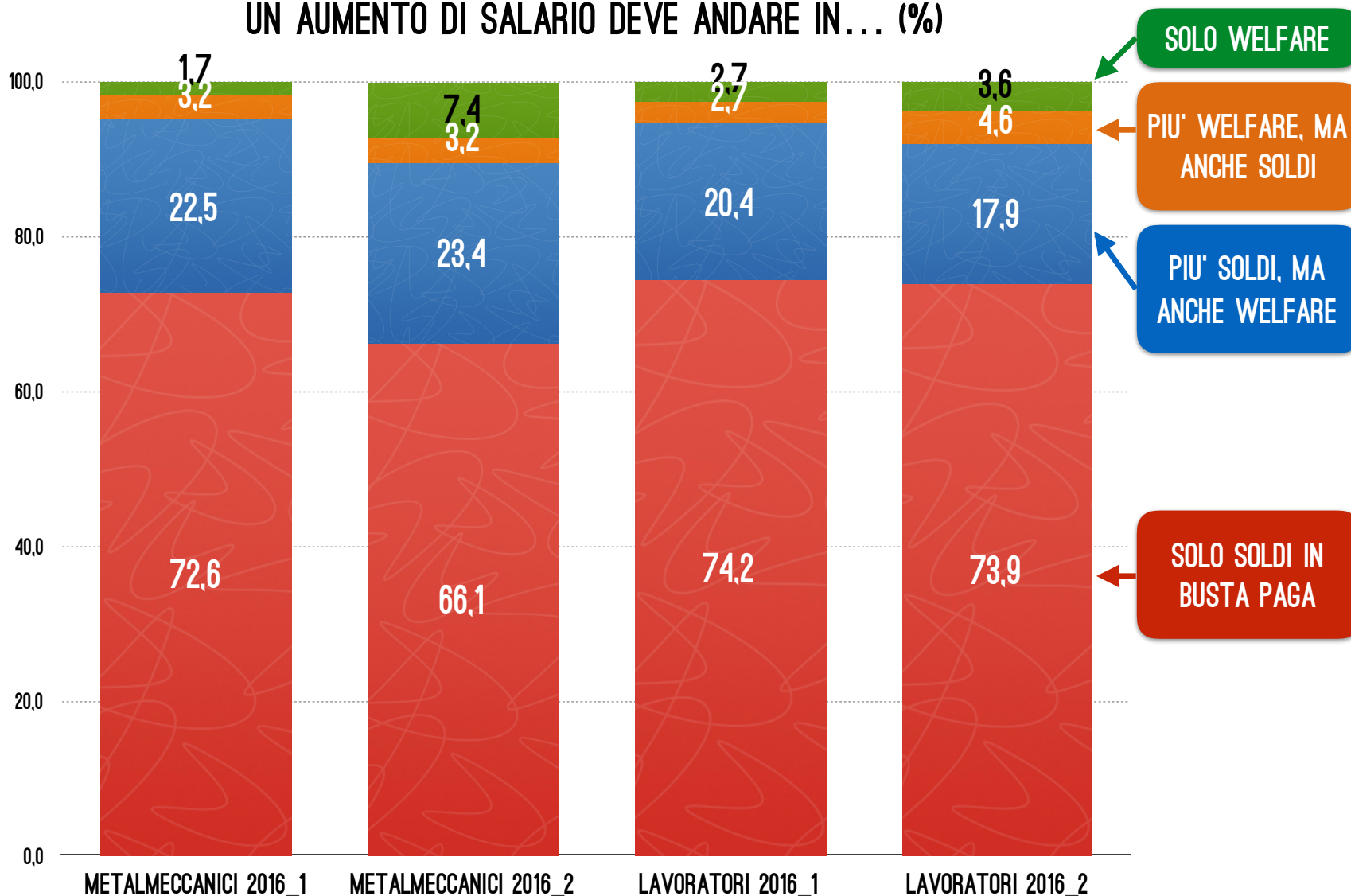


WELFARE:

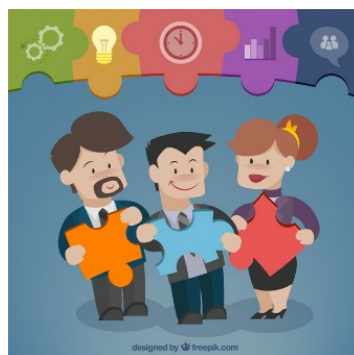


DIMENSIONE DA SCOPRIRE

UN AUMENTO DI SALARIO DEVE ANDARE IN... (%)



PARTECIPAZIONE:



LA "VIA ITALIANA" AL COINVOLGIMENTO

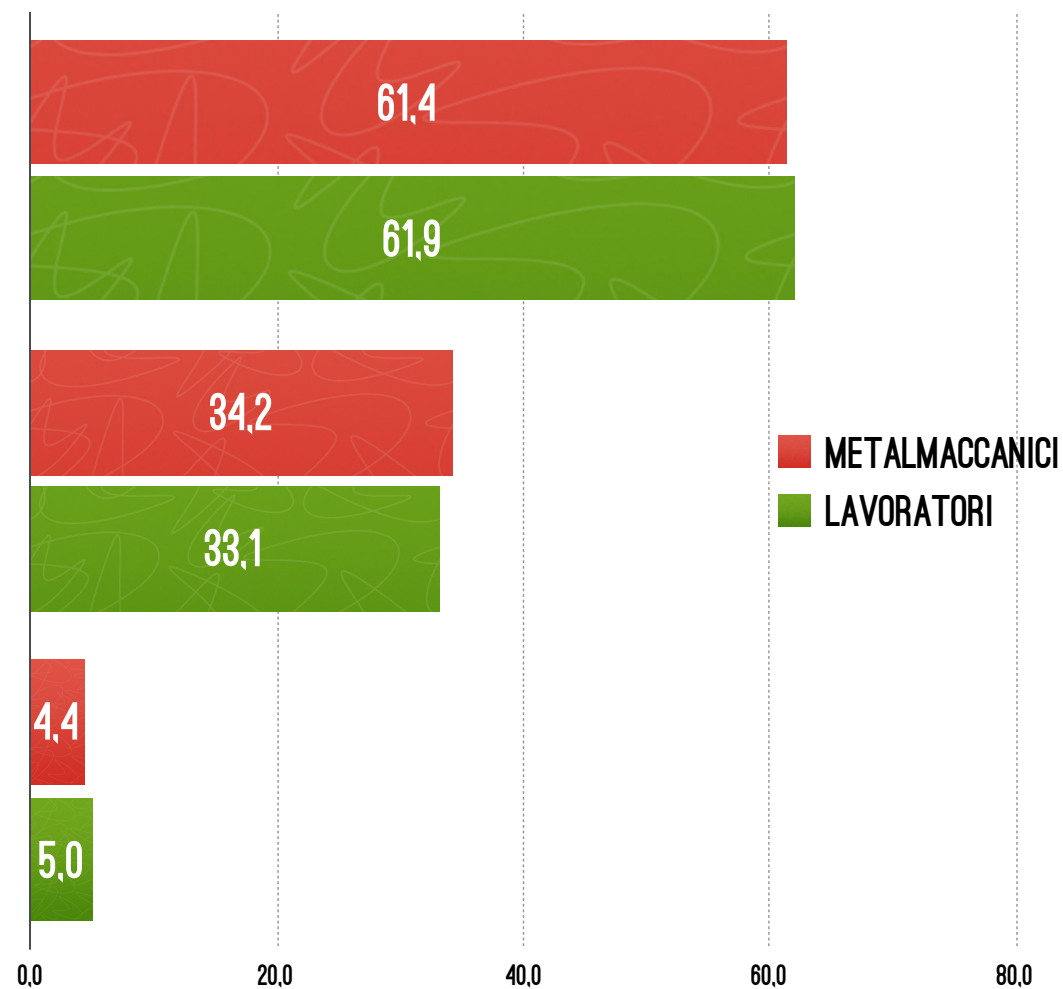


OPPORTUNA, PERCHE' VA A VANTAGGIO DI TUTTI

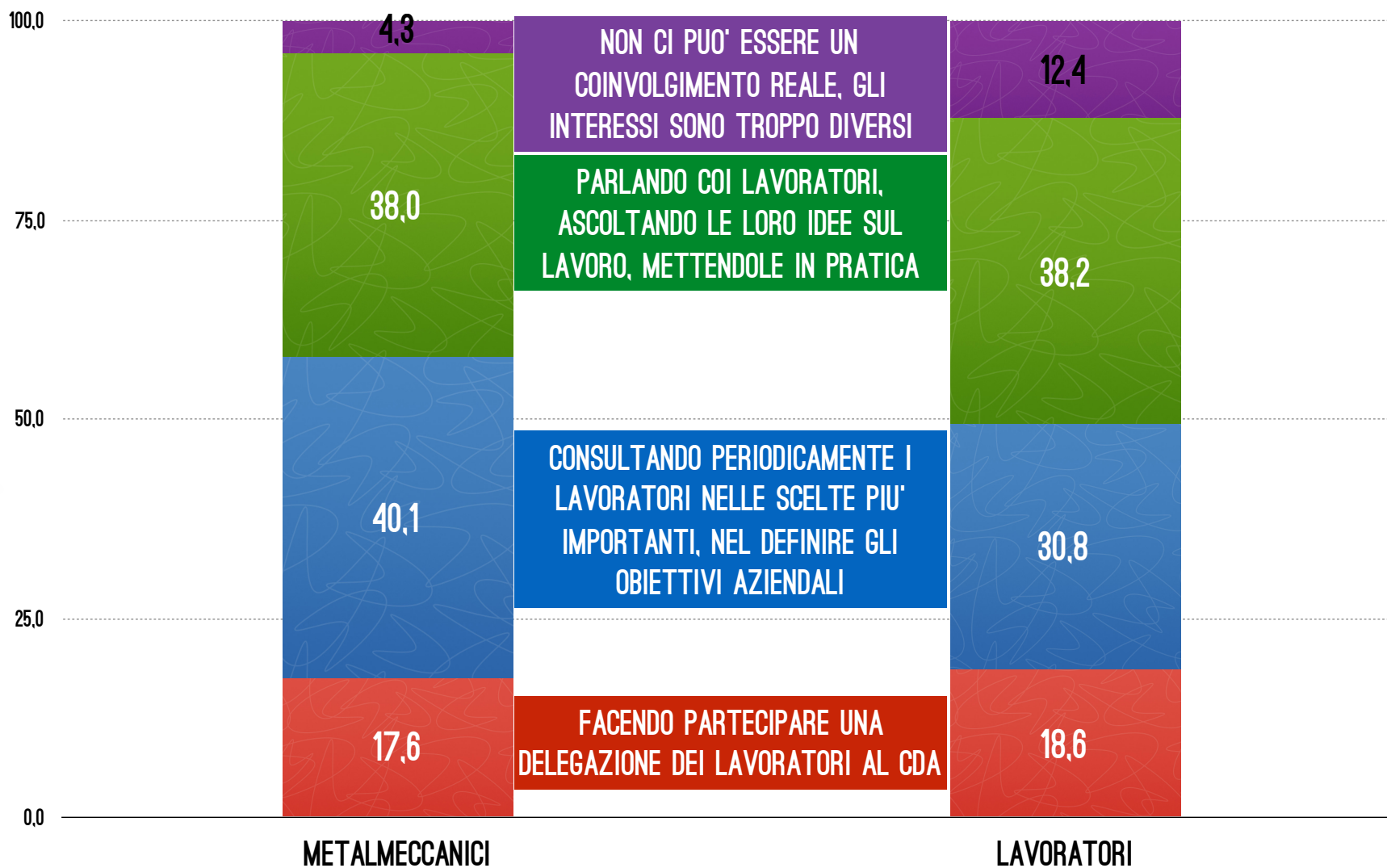
POSSIBILE, MA SOLO IN ALCUNE CIRCOSTANZE

IMPOSSIBILE, DATORI E LAVORATORI HANNO INTERESSI OPPOSTI

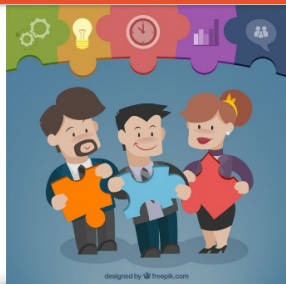
LA COLLABORAZIONE FRA LAVORATORI E IMPRENDITORI E' ... (%)



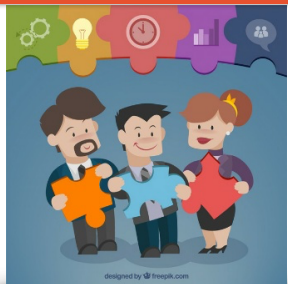
IL COINVOLGIMENTO DEI LAVORATORI DOVREBBE AVVENIRE (%)



MOL:
LE FORME DELLA
PARTECIPAZIONE



**MOL:
LE FORME DELLA
PARTECIPAZIONE**

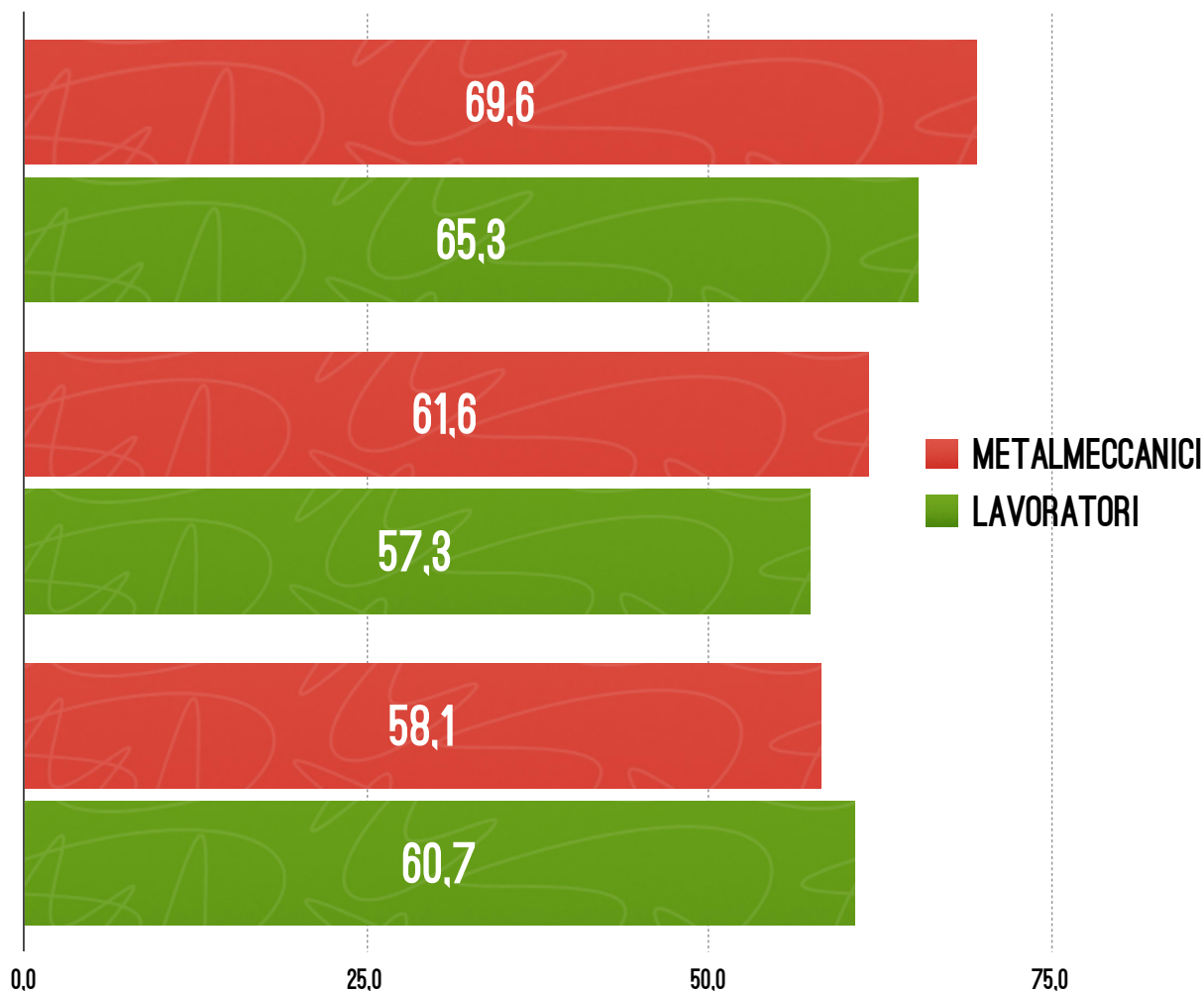


**INFORMA I LAVORATORI IN
MODO TRASPARENTE SULLE
SCELTE AZIENDALI FATTE**

**TIENE IN DEBITA
CONSIDERAZIONE LE
PROPOSTE DEI LAVORATORI**

**FA SENTIRE PARTECIPARE I
LAVORATORI DELLE SCELTE
AZIENDALI**

**IN CHE MISURA TITOLARE/DIRIGENZA... (SEMPRE E
FREQUENTEMENTE: %)**

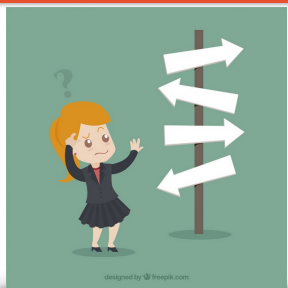


ORIENTAMENTI SUL LAVORO:



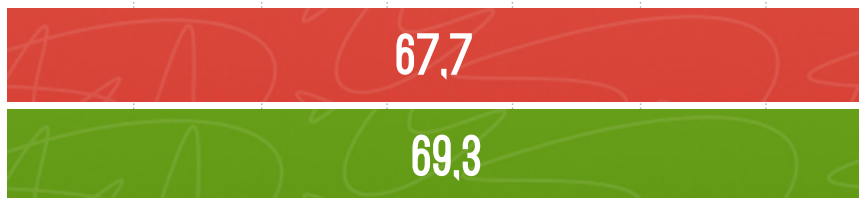
OCCUPABILITÀ E SOGGETTIVITÀ

**MOL:
GLI ORIENTAMENTI
SUL LAVORO**

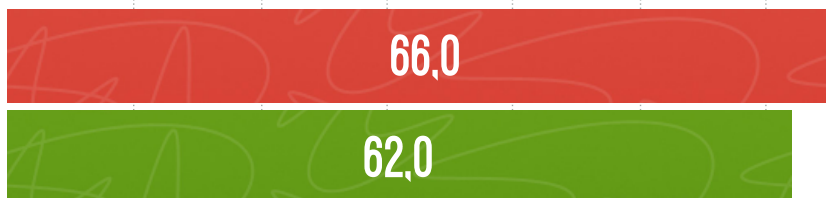


LIVELLO DI ACCORDO (MOLTO E MOLTISSIMO: %)

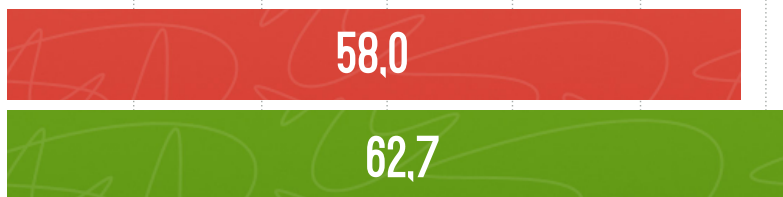
PIU' CHE GARANTIRE UN POSTO DI LAVORO, SI DEVE INVESTIRE SULLE OPPORTUNITÀ DI CRESCITA PROFESSIONALE E CULTURALE PER UN LAVORATORE



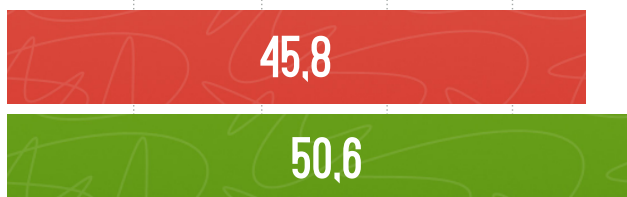
CHI SI METTE IN PROPRIO HA MAGGIORI POSSIBILITÀ DI VALORIZZARE LE PROPRIE CAPACITÀ



L'IMPIEGO NEL SETTORE PUBBLICO RAPPRESENTA LA MIGLIORE DELLE GARANZIE



NON IMPORTA CHE IL LAVORO OFFRA POCHE SODDISFAZIONI, L'IMPORTANTE E' CHE SIA UN POSTO CERTO/SICURO

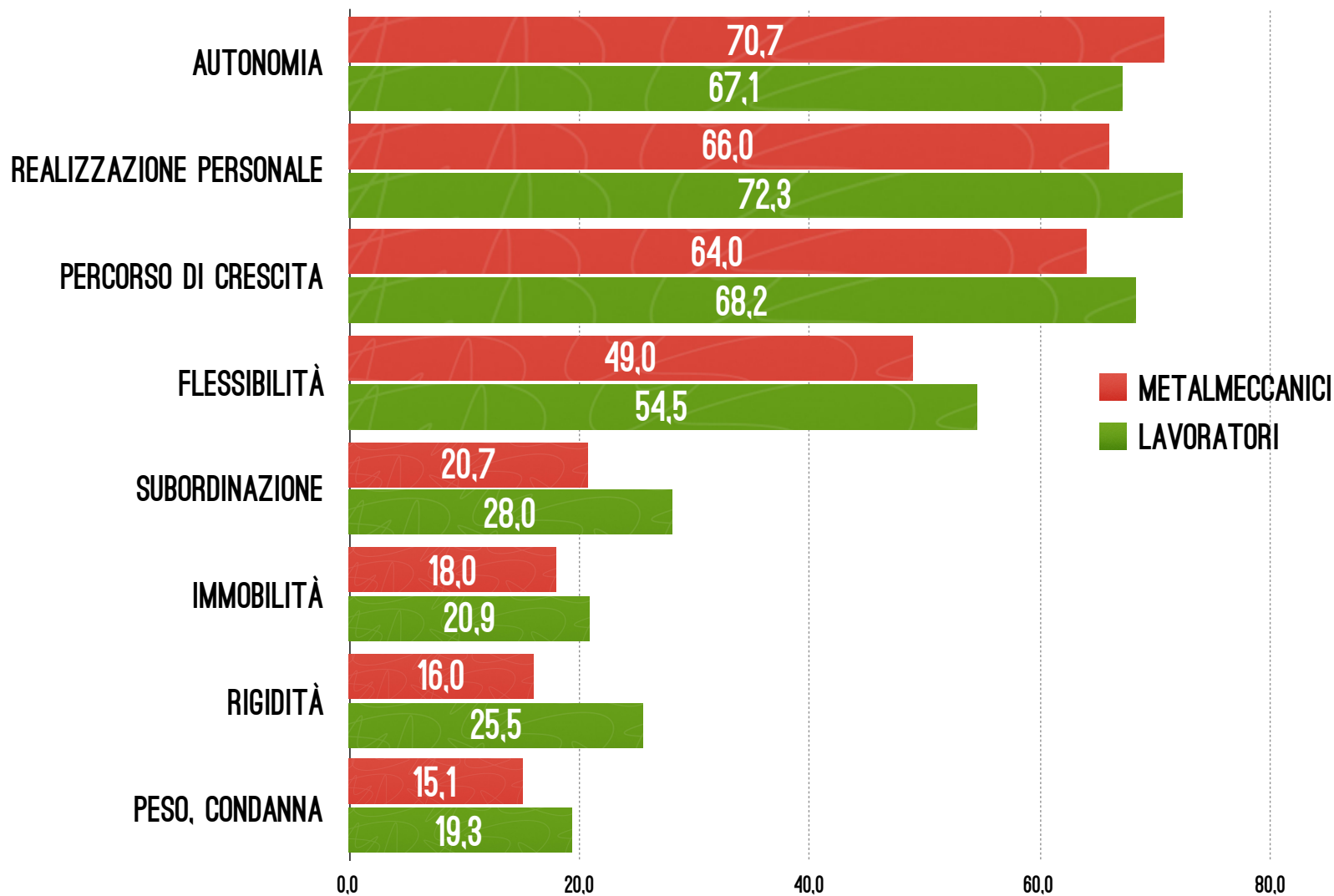


METALMECCANICI
LAVORATORI

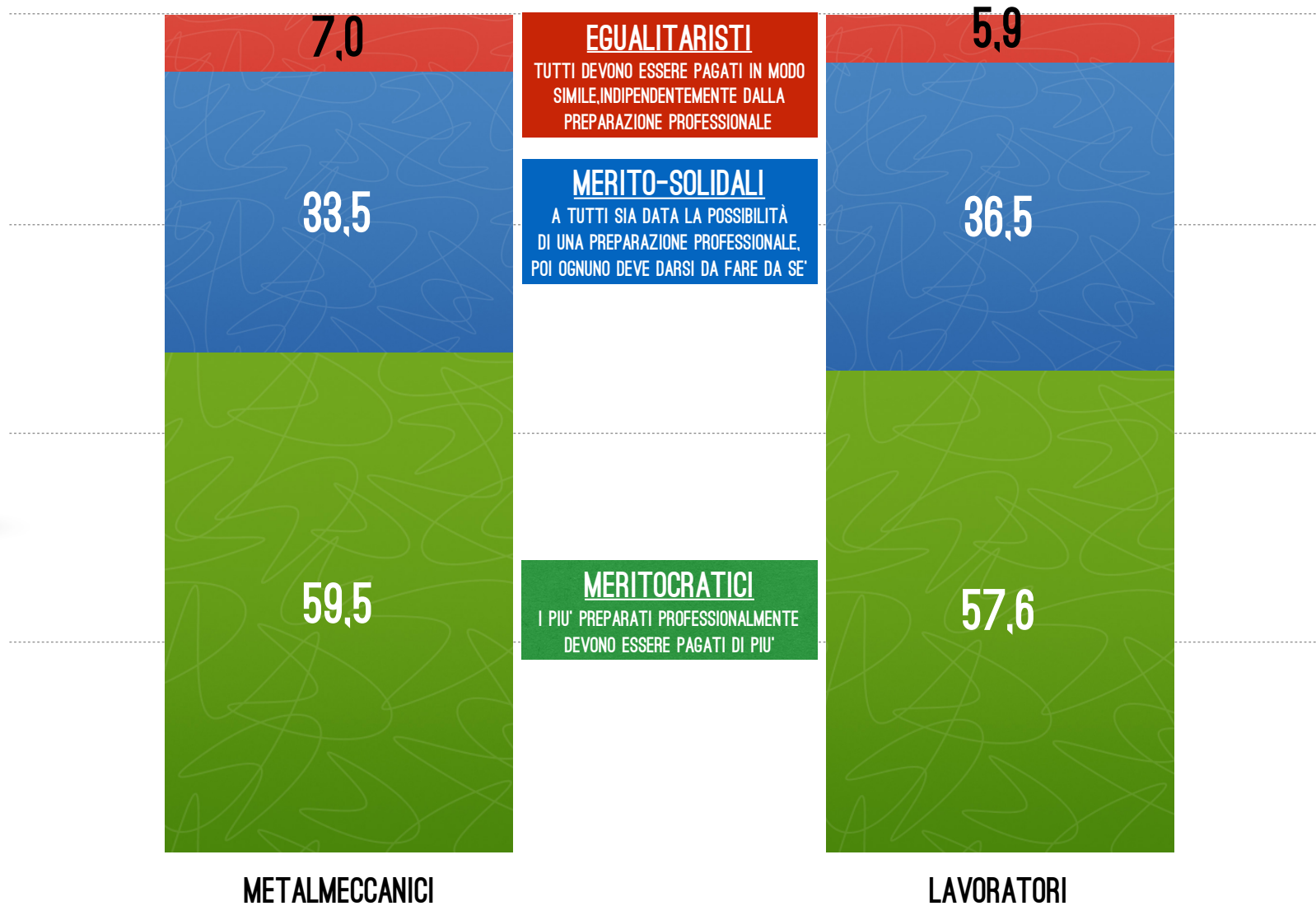


(VOTI DA 1 A 5)

I VALORI (VOTO OLTRE 4: %)



L'IDEA DI GIUSTIZIA SOCIALE: SUL LAVORO E' PIU' GIUSTO CHE... (%)

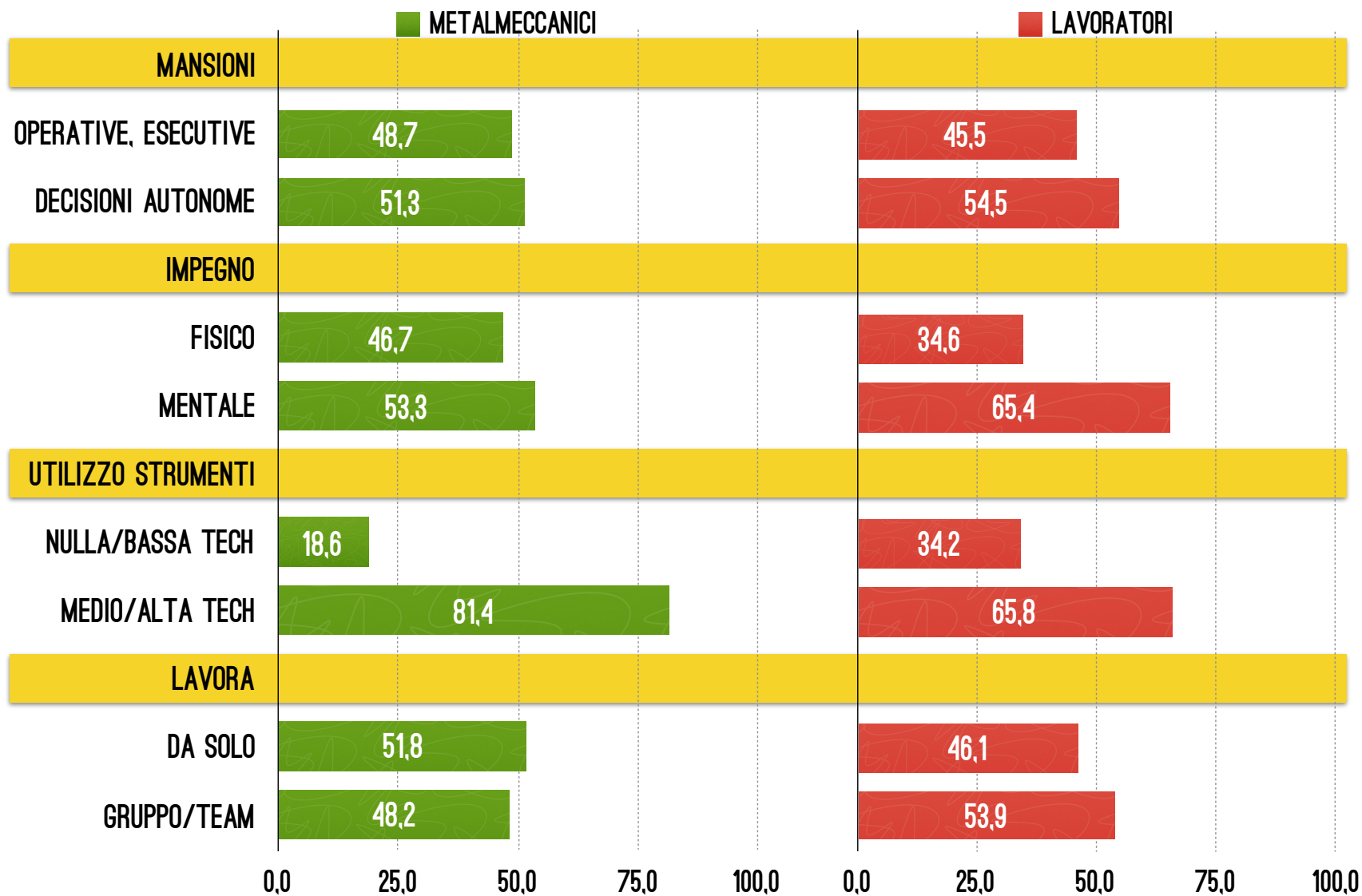


FORMAZIONE E CETI PROFESSIONALI:

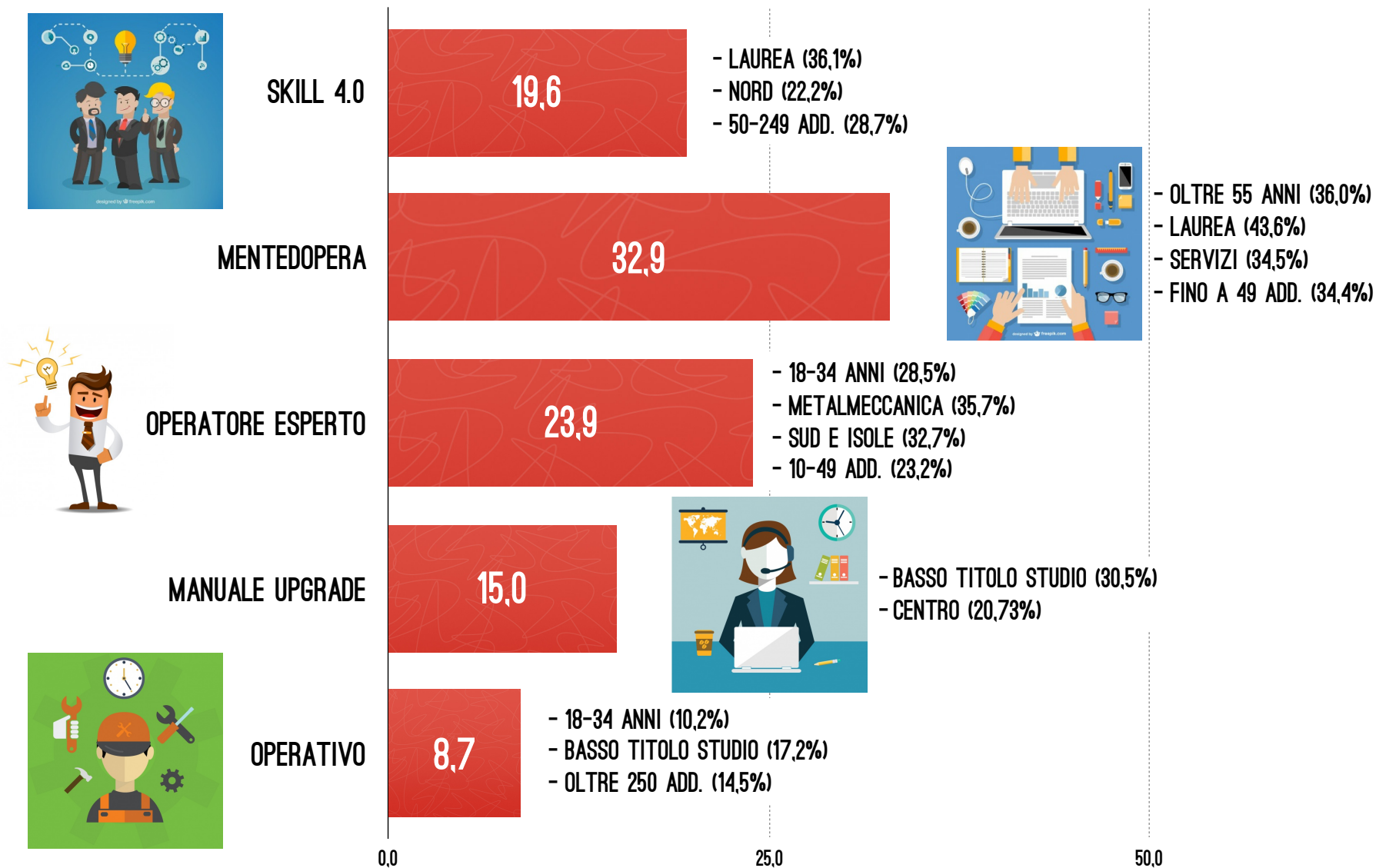


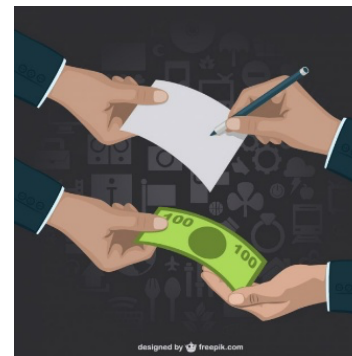
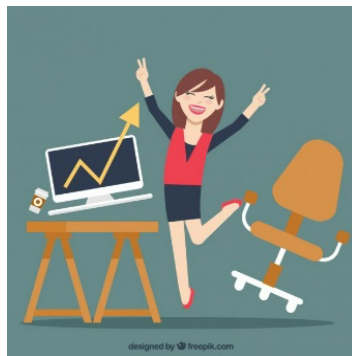
I LAVORATORI NELL'EPOCA DI INDUSTRY 4.0

**MOL:
LO SVOLGIMENTO
DEL LAVORO**



MOL: IL PROFILO DEI CETI PROFESSIONALI (%)





LAVORATORI IMPRENDITIVI 4.0

