



FEDERMECCANICA

MetApprendo

CON LA FORMAZIONE CONTINUA

- *Per fare formazione di qualità.*
- *Per accrescere le competenze dei collaboratori.*
- *Per rendere le aziende più competitive.*

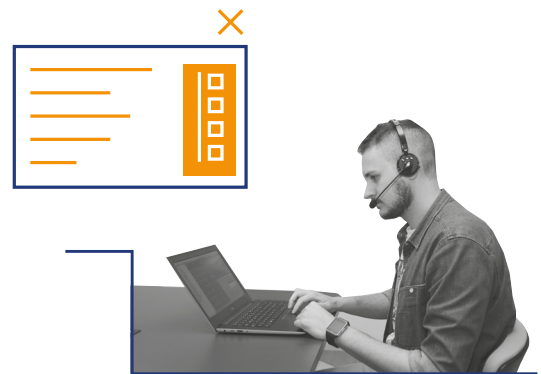


COSA

Formare i lavoratori non è solo un impegno contrattuale per le aziende, è un vantaggio competitivo.



Per questo abbiamo ideato una piattaforma per le aziende che sia accessibile, flessibile, conveniente e le aiuti a formare i lavoratori



Si tratta di un progetto dinamico che fornirà "servizi" a partire dalle esigenze attuali più sentite e verrà incrementato nel tempo.

Per svilupparlo basta il contributo di ciascuna azienda:



1,50 €

1,50 € a dipendente.

PERCHÉ

Come faccio a far capire a tutto il personale che formarsi è importante?

Tutti sono convinti che sia importante fare formazione, ma a volte mancano gli strumenti.

È necessario formare anche i neo laureati / diplomati e su cosa?

È indispensabile formare tutti i lavoratori?

Che competenze potrebbero servirmi in azienda che non ho?

La formazione effettuata tra colleghi all'interno della mia azienda vale ai fini del Diritto Soggettivo?

Porre attenzione alla formazione migliora la mia reputazione e attrattività per i giovani talenti?

1,50 €

Con solo 1,50 € a dipendente, potrai rispondere a queste domande e avrai a disposizione quello che ti occorre.

Abbiamo ascoltato aziende grandi, medie e piccole di tutta Italia e insieme a loro abbiamo individuato i servizi che in via prioritaria verranno messi a disposizione sulla piattaforma



AREA PUBBLICA

ORIENTAMENTO

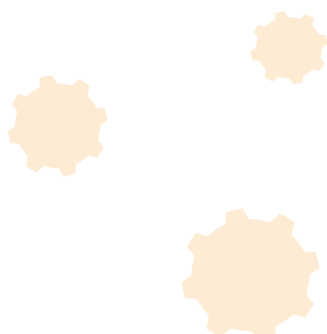
Una sezione, aperta a tutti, conterrà diversi format che aiuteranno le aziende a capire:



- > *Come fare analisi del fabbisogno*
- > *Come diversificare, ampliare e pianificare la formazione*
- > *Come e perché è importante registrare la formazione effettuata*

Saranno inoltre disponibili sulla piattaforma:

- > *Video motivazionali per formare e per formarsi ed esemplificazioni di piani formativi*
- > *Piano di rafforzamento delle competenze digitali*



Le aziende che si accrediteranno avranno la possibilità di accedere all'area riservata che conterrà diversi strumenti utili ad organizzare la formazione

AREA RISERVATA

FORMAZIONE



Saranno disponibili **pillole formative** su competenze trasversali, tecniche di base, linguistiche o digitali. In questo modo, avranno la possibilità di abbattere costi potendo fruire di contenuti validi.

Cosa sono le pillole formative? Un modo per formarsi che consente di conciliare al meglio il tempo di formazione con il tempo di lavoro grazie a un metodo che distribuisce il contenuto formativo in sequenze ridotte e rapidamente fruibili, di una durata indicativa di 10-15 minuti. Facili da seguire, efficaci nel risultato!

- > *Coinvolgimento delle persone*
- > *Abbattimento dei costi*

REGISTRAZIONE



Le aziende potranno **registrare e mettere in trasparenza la formazione** mediante tecnologia Blockchain e avere a disposizione il **"Dossier digitale del lavoratore"**, un documento, intestato al singolo dipendente, che prova in forma digitale la sua storia formativa in modo certo e non falsificabile e che lo accompagnerà in tutto il suo percorso professionale.

Cos'è la Blockchain? È una rete informatica - formata da nodi che cooperano secondo regole e procedure - che consente di immagazzinare e gestire dati in modo univoco e immutabile. Questo vuol dire che permette ad un'azienda di registrare, visualizzare e gestire i dati dei propri dipendenti relativi alle attività formative nel corso dello svolgimento del rapporto di lavoro. Con questo sistema il lavoratore avrà a disposizione un proprio "Dossier digitale" che lo seguirà per tutta la sua vita professionale: una volta che, per una qualunque ragione, non fosse più dipendente di un'azienda, questa non potrà più né modificare né vedere gli aggiornamenti mentre il lavoratore vedrà sempre i propri dati aggiornati. L'azienda dove il lavoratore andrà successivamente a lavorare avrà, quindi, l'accesso e potrà aggiornare il Dossier digitale del lavoratore.

- > *Documentazione trasparente*
- > *Dossier digitale del lavoratore*

Un piccolo contributo una tantum pari a 1,50 € per dipendente per realizzare insieme un grande progetto.

Il calcolo deve essere fatto sulla base di quanto stabilito dal contratto collettivo e successive modifiche.

Non è solo un obbligo contrattuale, è una grande opportunità per imprese e collaboratori.

Per registrarti ed effettuare il pagamento vai su www.metapprendo.it.

www.metapprendo.it

Potrai generare il MAV ed iscriverti alla piattaforma per usufruire dei Servizi per la Formazione!

Per approfondire vai su

www.federmeccanica.it

Inquadra il QR Code sottostante con il tuo dispositivo per approfondire



FEDERMECCANICA