



MOL
MONITOR SUL LAVORO

IL WELFARE COME VALORE



DANIELE MARINI
UNIVERSITÀ DI PADOVA
DIRETTORE SCIENTIFICO COMMUNITY MEDIA RESEARCH

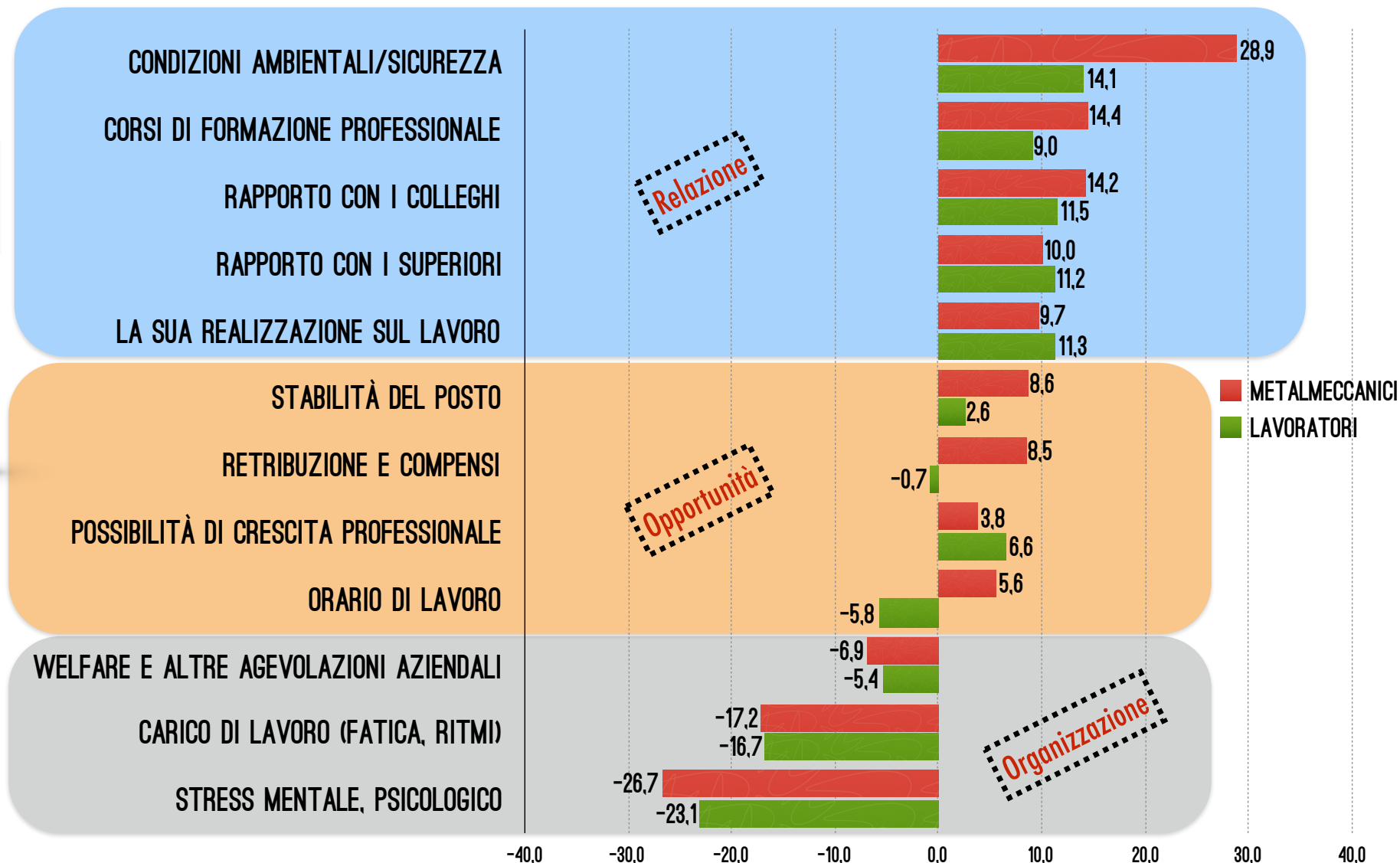
MOL

MONITOR SUL LAVORO

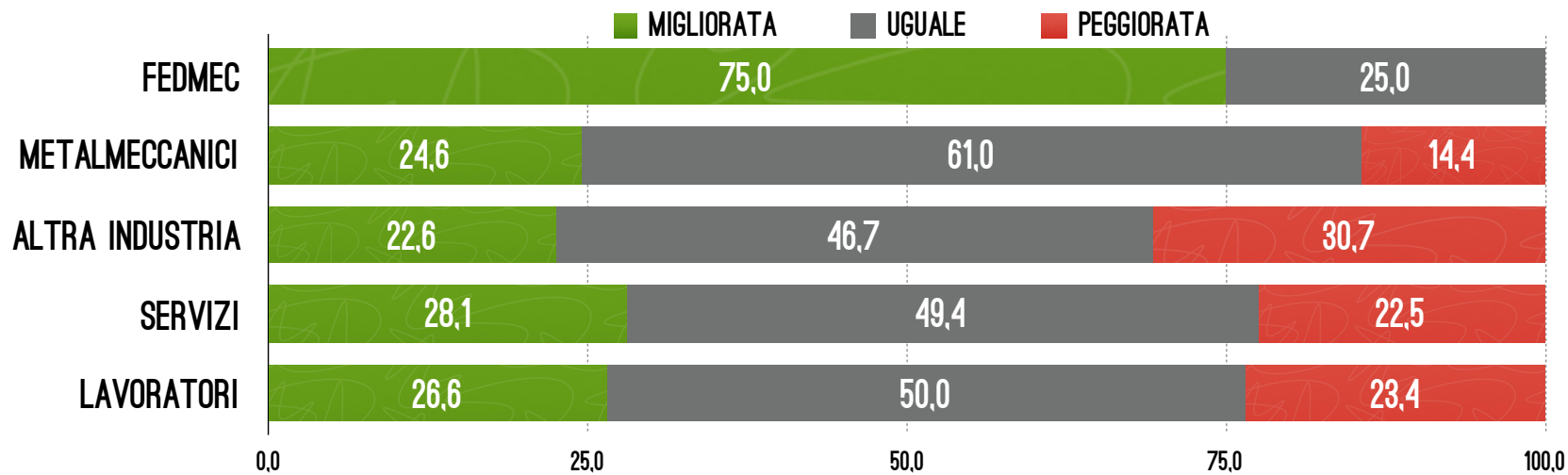


CONDIZIONI DI LAVORO E CLIMA AZIENDALE

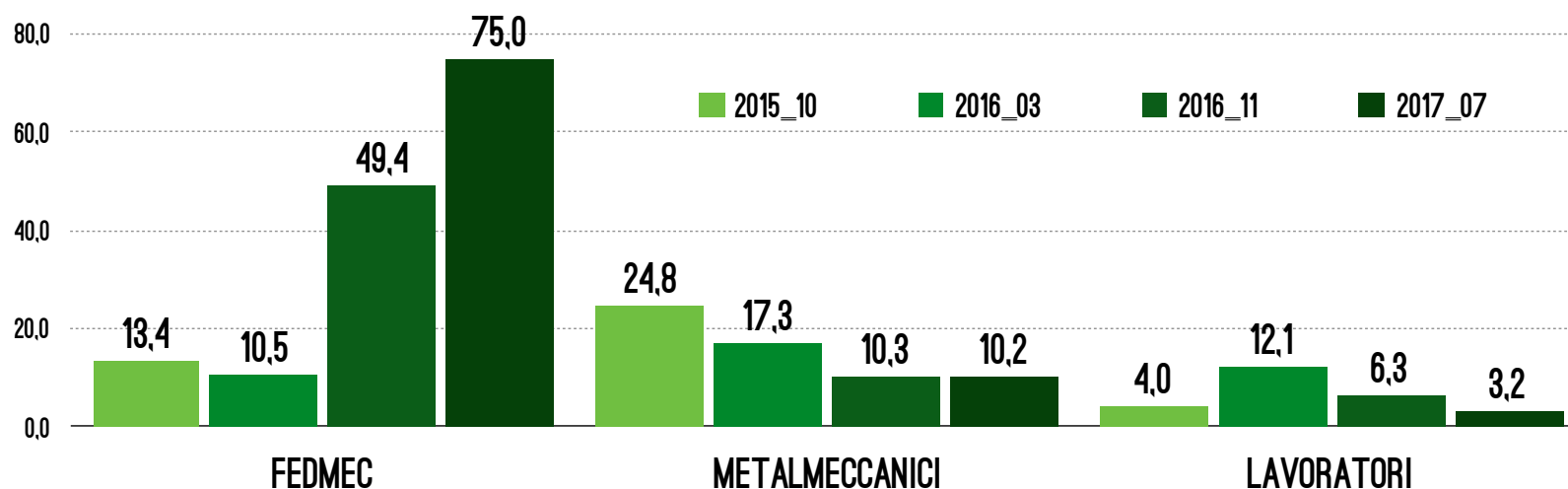
LA CONDIZIONE DI LAVORO PERCEPITA (SALDI OPINIONE)



NEGLI ULTIMI ANNI LA CONDIZIONE DI LAVORO E' ... (%)



NEGLI ULTIMI ANNI LA CONDIZIONE DI LAVORO E' ... (SALDI DI OPINIONE)



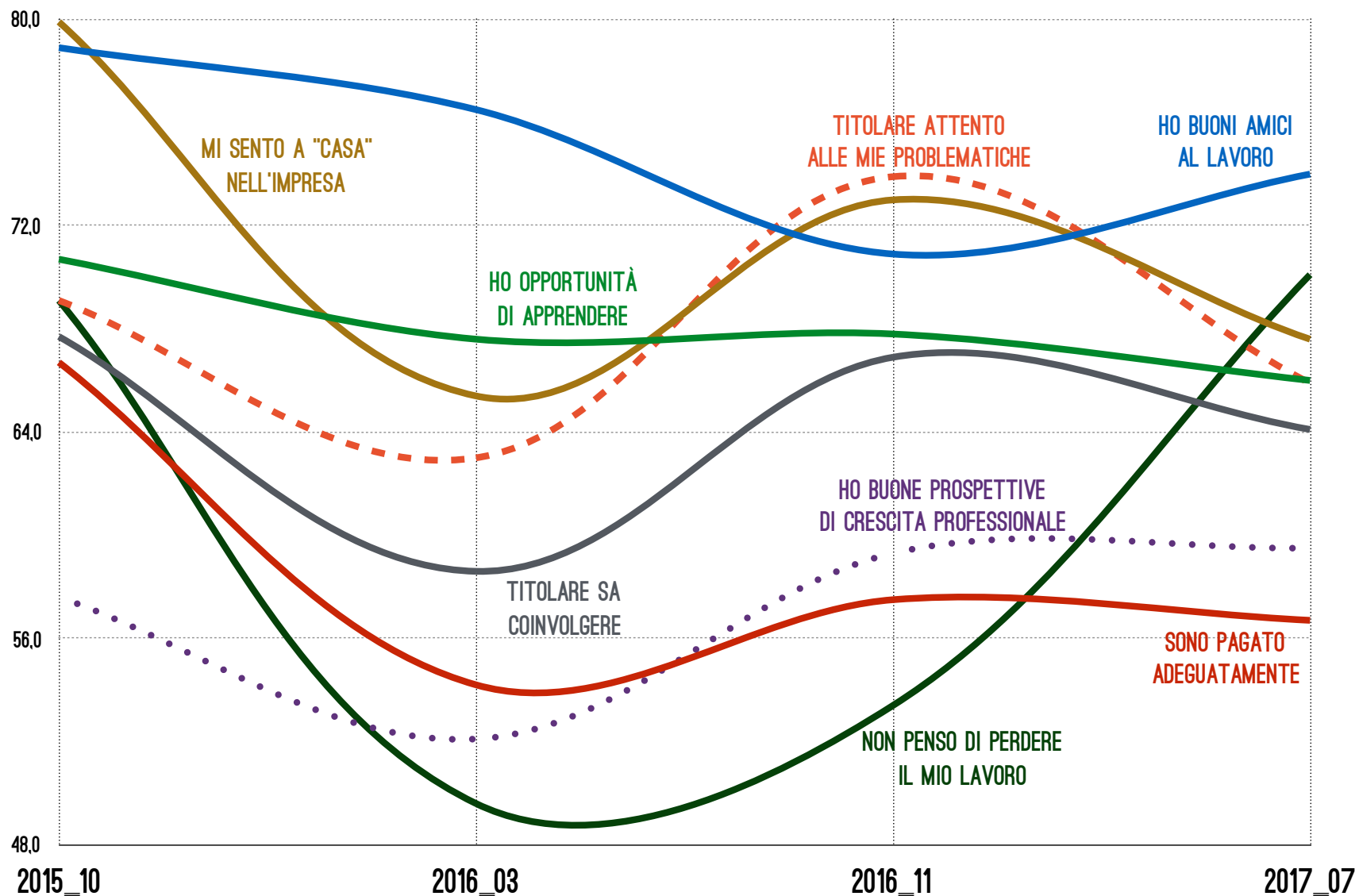


IL CLIMA NELL'IMPRESA (MOLTO E MOLTISSIMO: %)

MOL:
LA PERCEZIONE
DI CLIMA

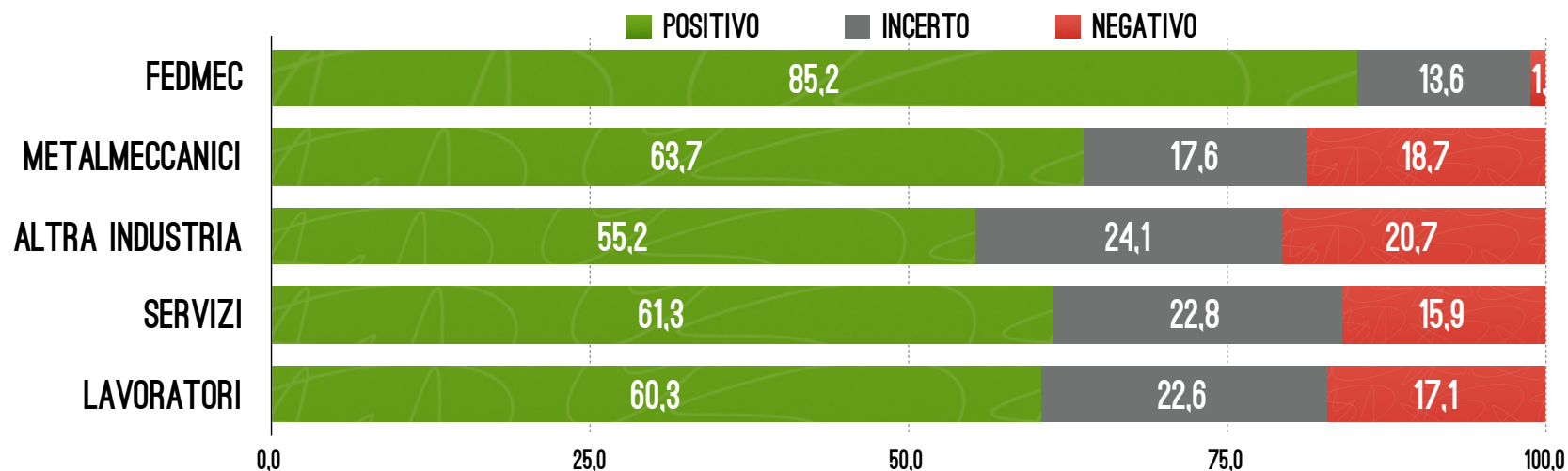


(METALMECCANICI)

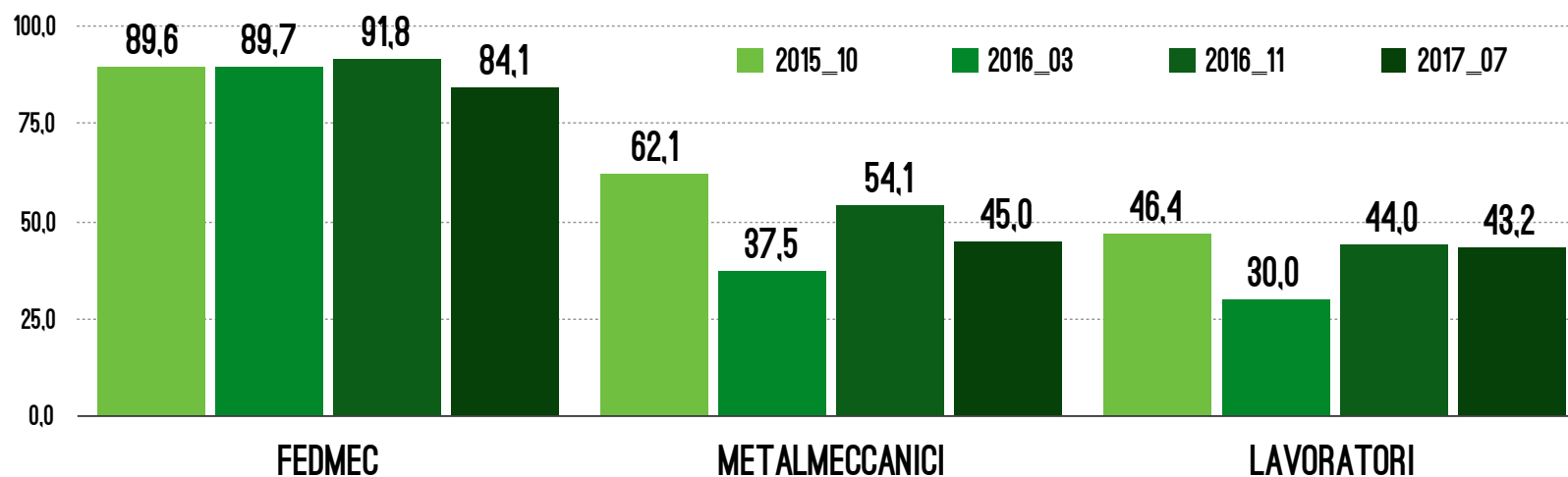




BAROMETRO DEL CLIMA AZIENDALE (%)



BAROMETRO DEL CLIMA AZIENDALE (SALDI DI OPINIONE)



MOL

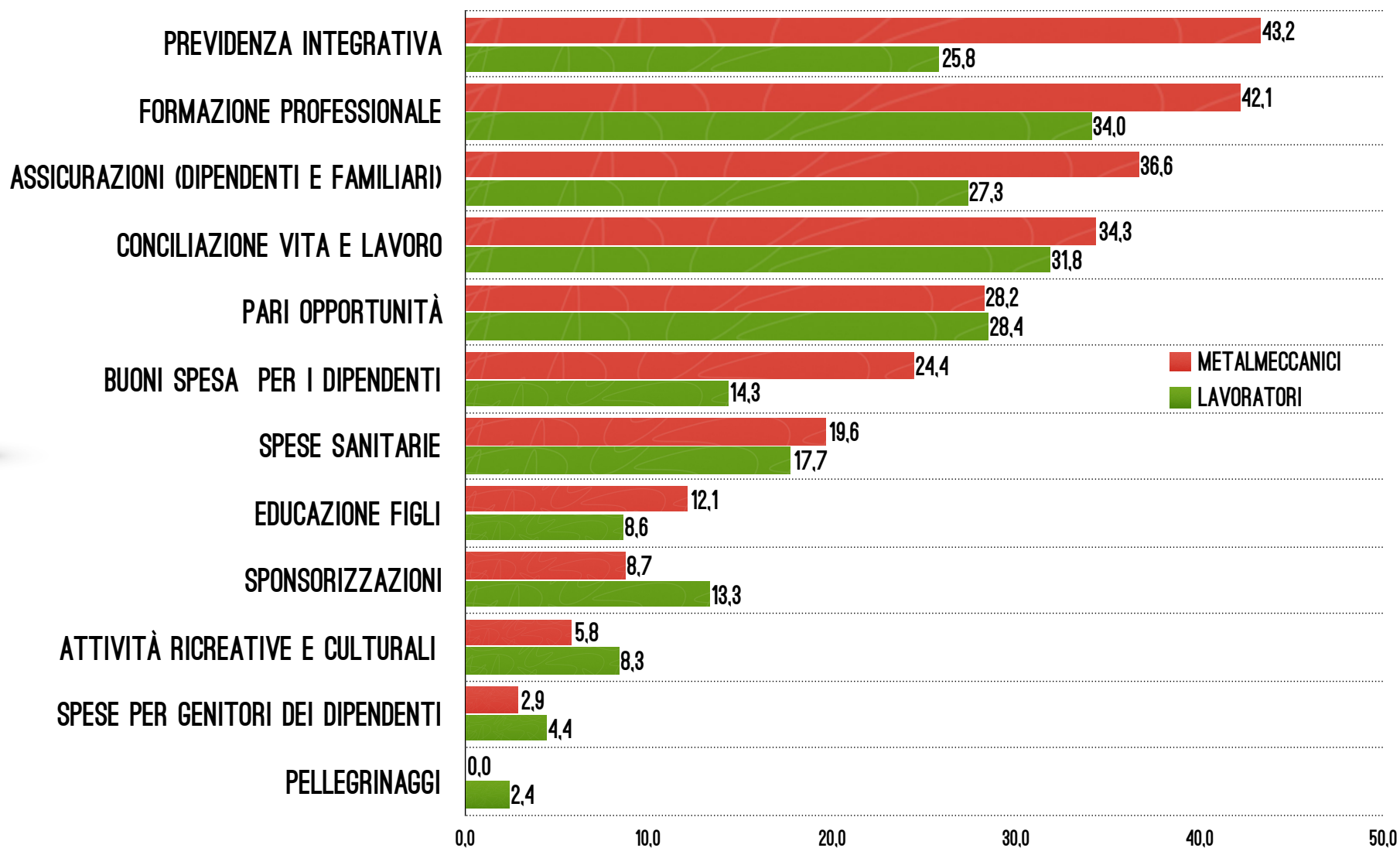
MONITOR SUL LAVORO



WELFARE AZIENDALE: ESPERIENZE, ORIENTAMENTI E CRITICITÀ



INIZIATIVE DI WELFARE PRESENTI IN AZIENDA (%)

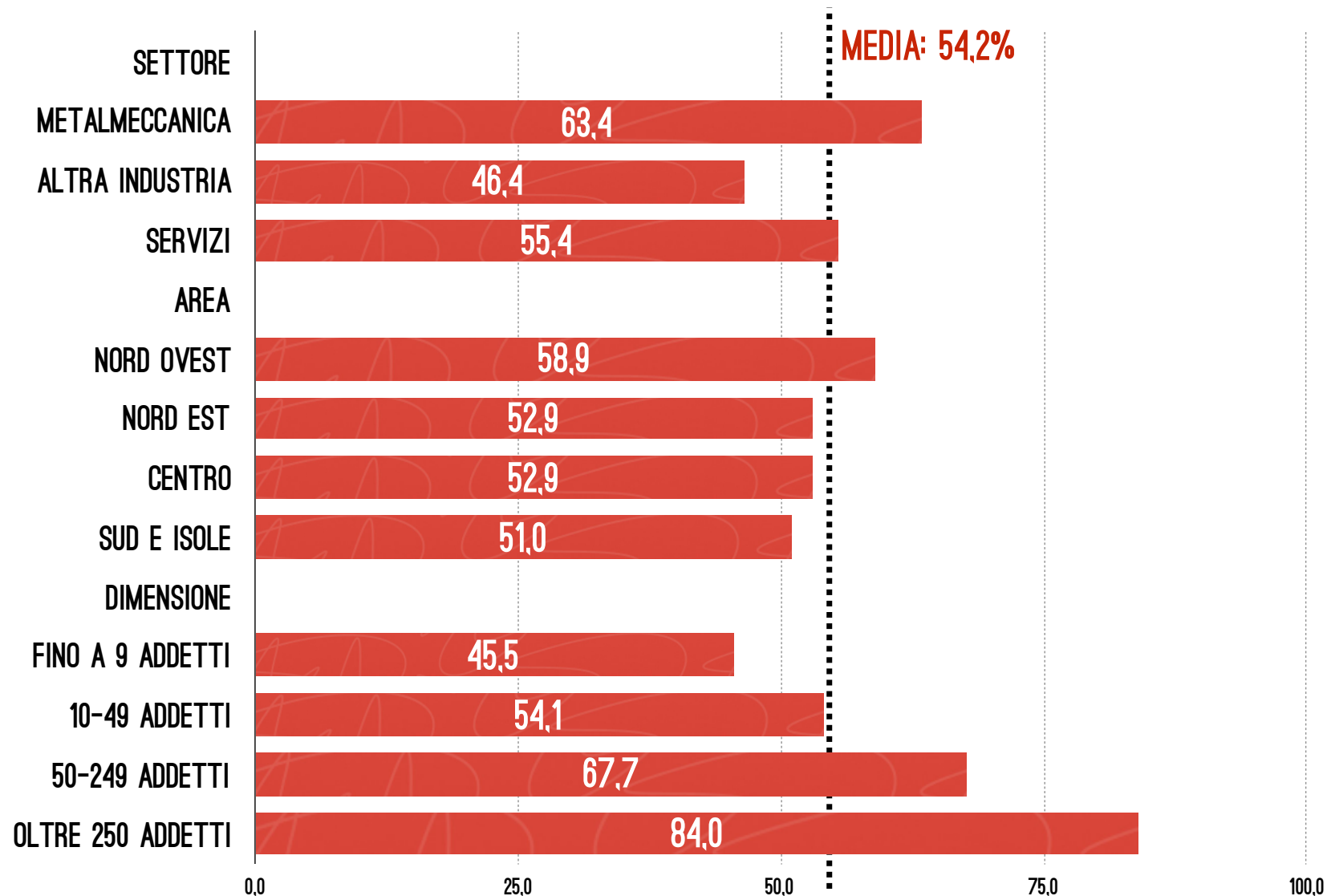




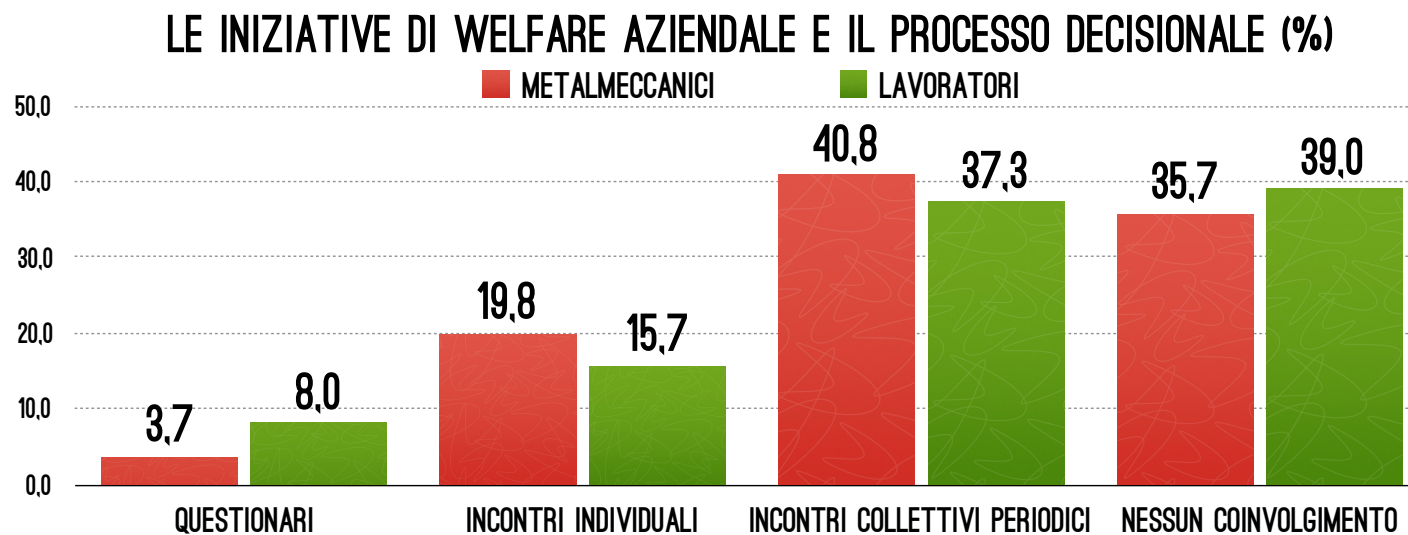
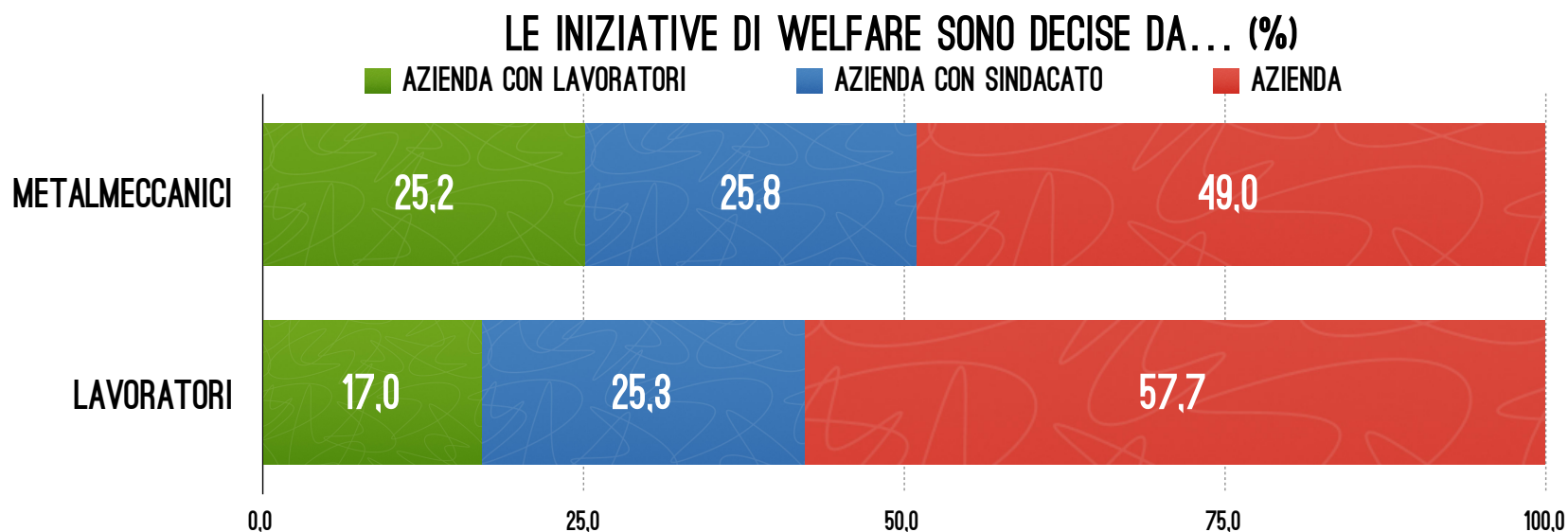
FEDERMECCANICA

COMMUNITY
MEDIA
RESEARCH

LA PRESENZA DI INIZIATIVE DI WELFARE (ALMENO 1: %)



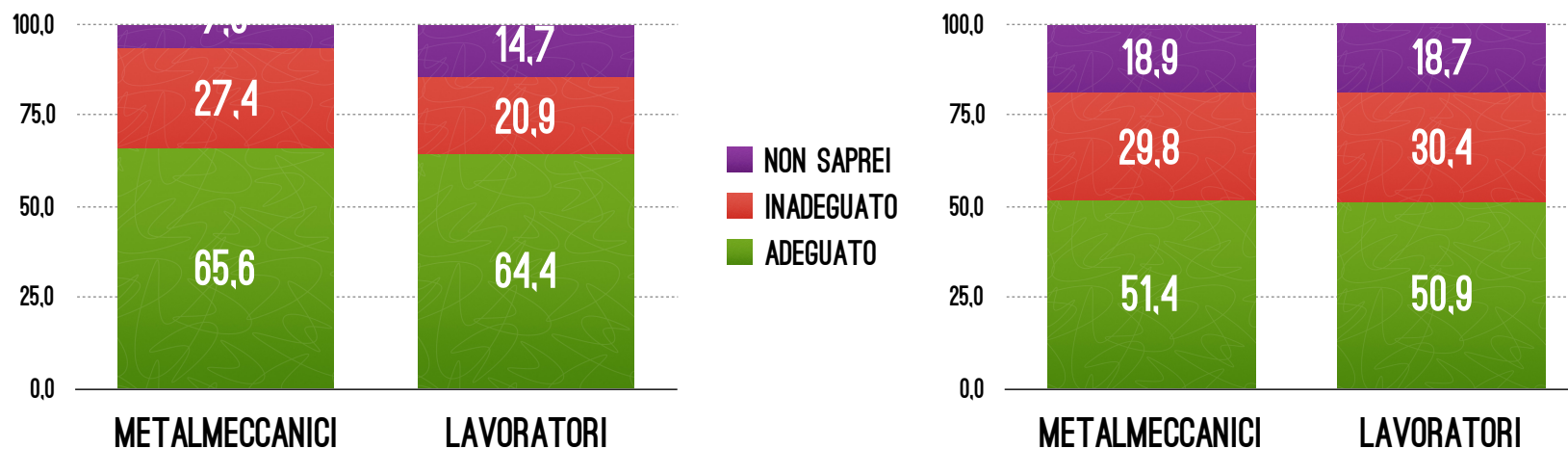
FONTE: COMMUNITY MEDIA RESEARCH - FEDERMECCANICA, LUGLIO 2017 (N. CASI: 1.060)



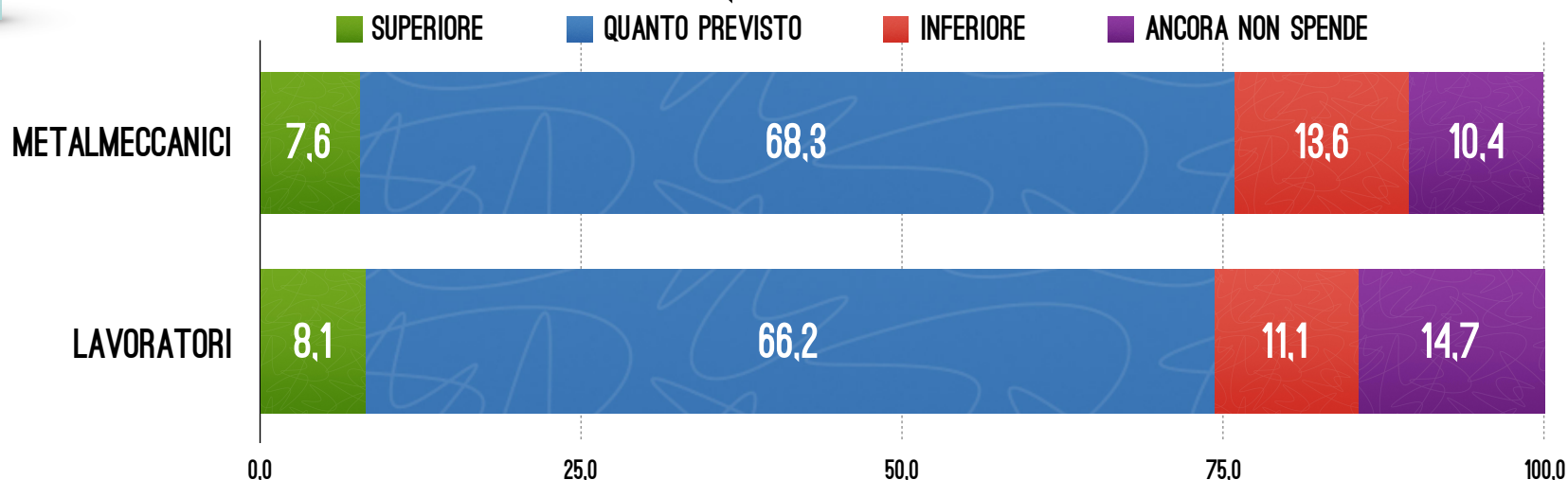
RITIENE DI ESSERE STATO INFORMATO IN MODO... (%)

DALL'AZIENDA

DAL SINDACATO



RISPETTO AL CONTRATTO, LA SPESA DELL'AZIENDA IN WELFARE E'... (%)



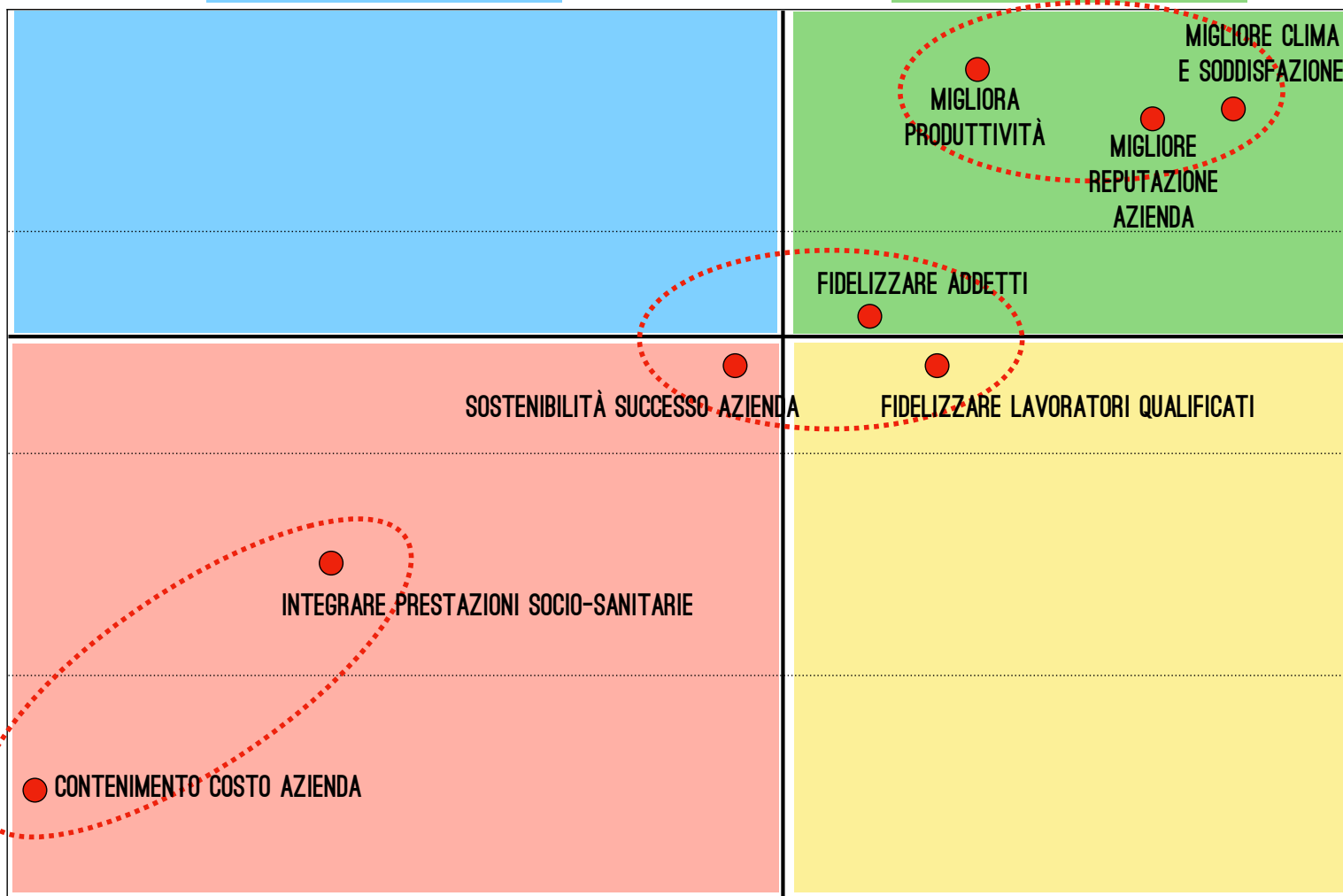
LIVELLO DI IMPORTANZA DELL'UTILITÀ E DELL'EFFICACIA ATTRIBUITE ALLE INIZIATIVE DI WELFARE AZIENDALE

(MOLTO E MOLTISSIMO IMPORTANTE: VAL. %)

FATTORI MENO UTILI, MA MOLTO EFFICACI

FATTORI MOLTO UTILI E MOLTO EFFICACI

EFFICACIA



FATTORI MENO UTILI E POCO EFFICACI

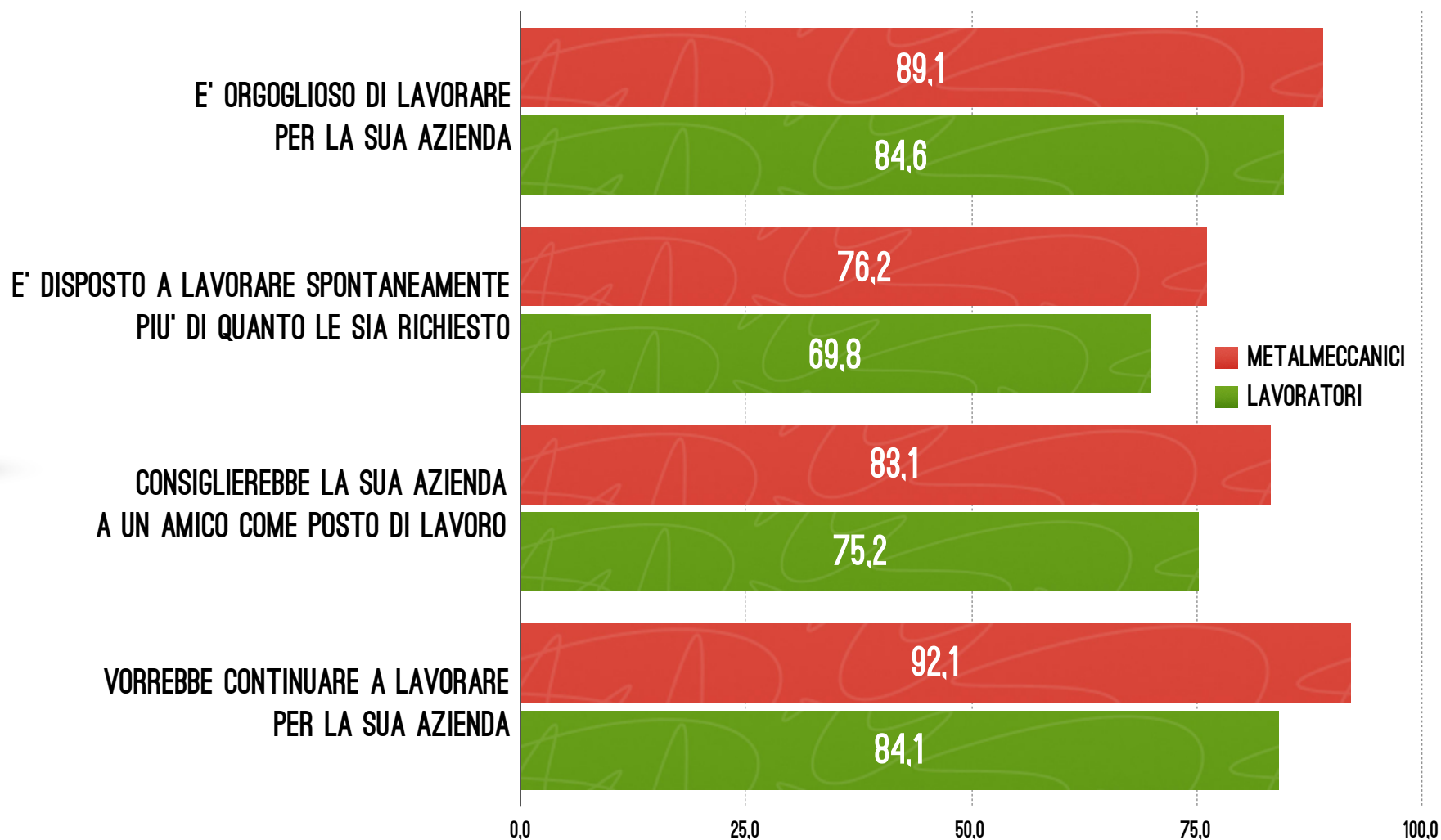
FATTORI MOLTO UTILI, MA POCO EFFICACI

UTILITÀ

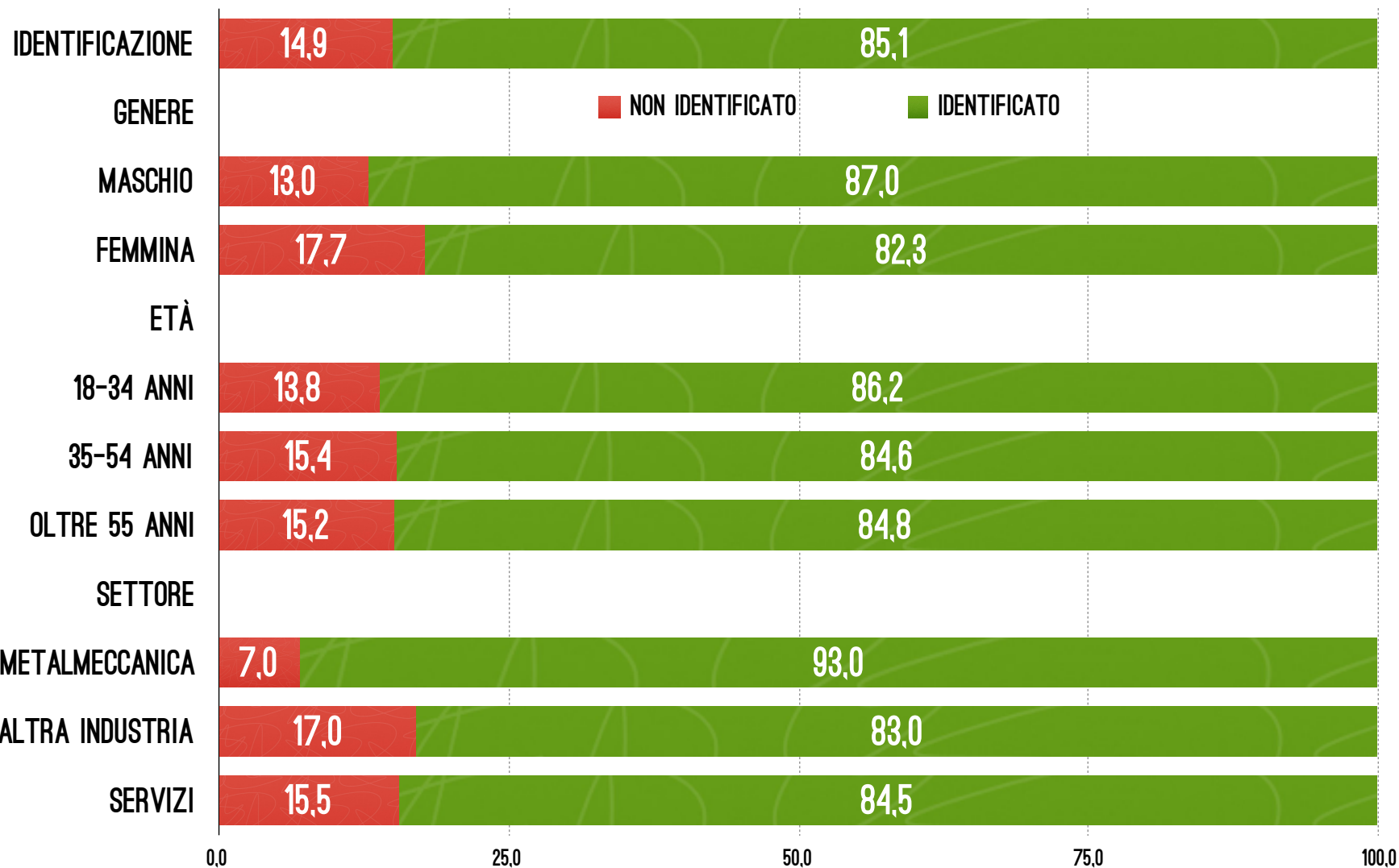




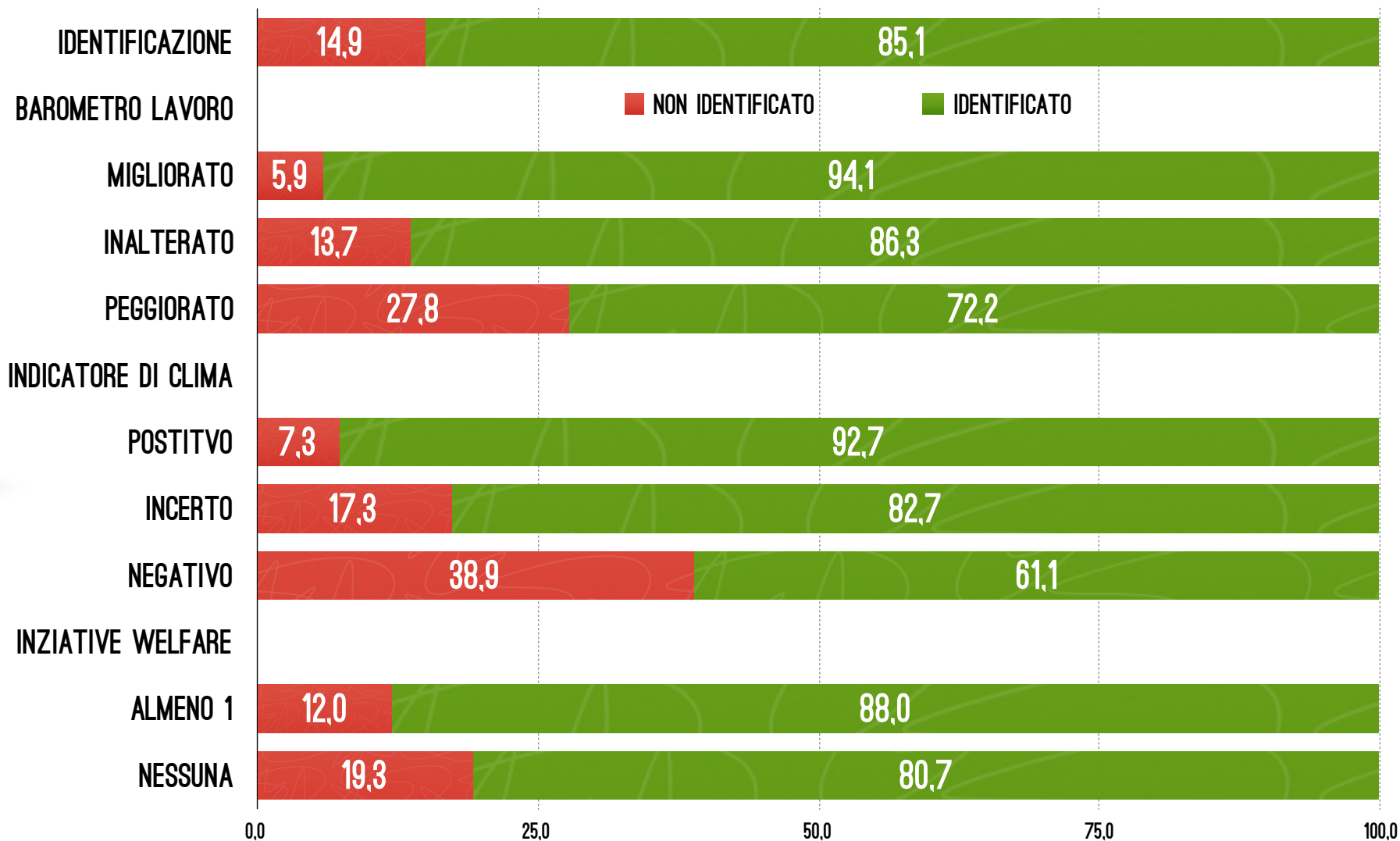
PUO' DIRCI QUANTO... (MOLTO E MOLTISSIMO: %)



INDICATORE DI IDENTIFICAZIONE CON L'AZIENDA (%)



INDICATORE DI IDENTIFICAZIONE CON L'AZIENDA (%)



LE INIZIATIVE DI WELFARE E IL BAROMETRO DEL LAVORO (%)

MIGLIORATO INALTERATO PEGGIORATO

ALMENO 1 INIZIATIVA

29,3

50,2

20,5

NESSUNA

17,9

51,3

30,8

0,0

25,0

50,0

75,0

100,0

LE INIZIATIVE DI WELFARE E IL CLIMA AZIENDALE (%)

POSITIVO INCERTO NEGATIVO

ALMENO 1 INIZIATIVA

63,6

21,3

15,1

NESSUNA

53,3

25,7

21,0

0,0

25,0

50,0

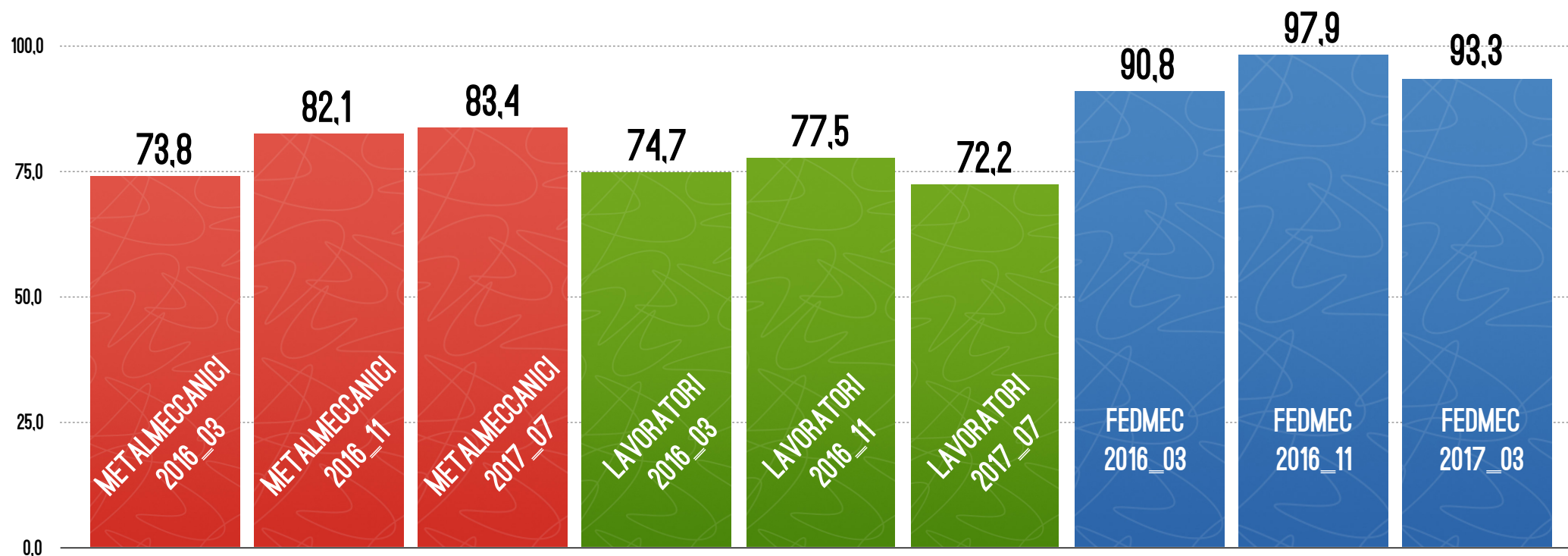
75,0

100,0





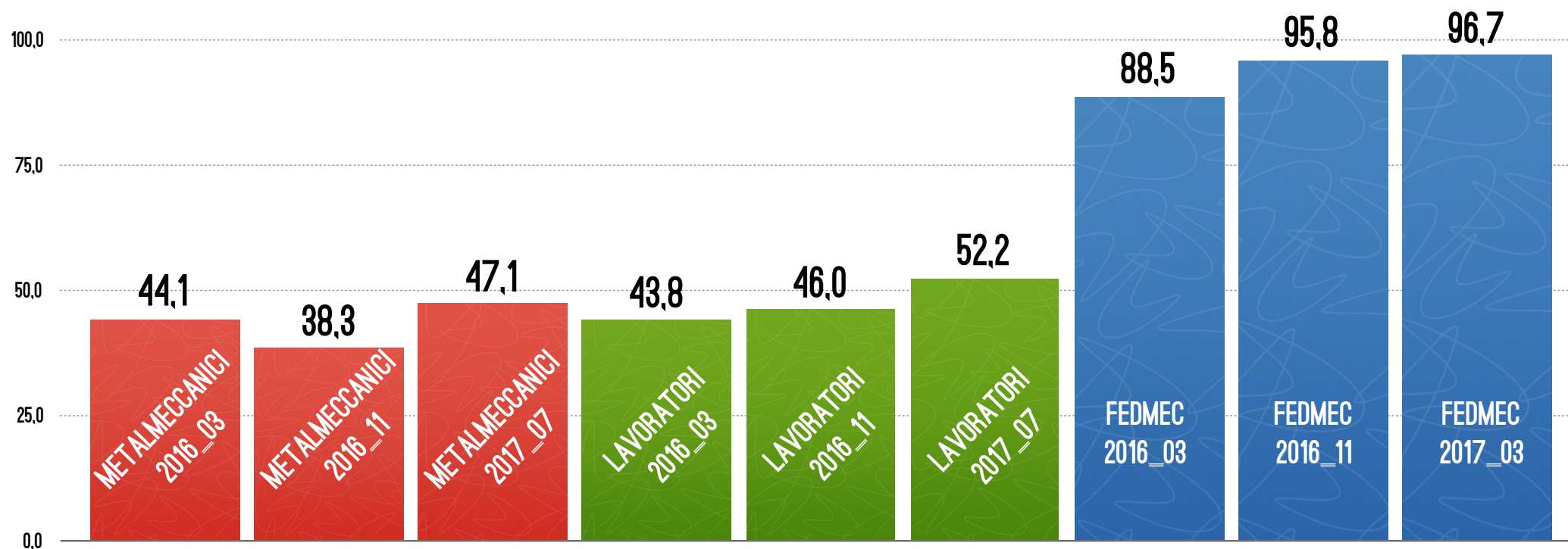
AFFERMAZIONI CONSIDERATE VERE (%)



AUMENTI IN BUSTA PAGA SONO TASSATI COME IL RESTO DEL SALARIO



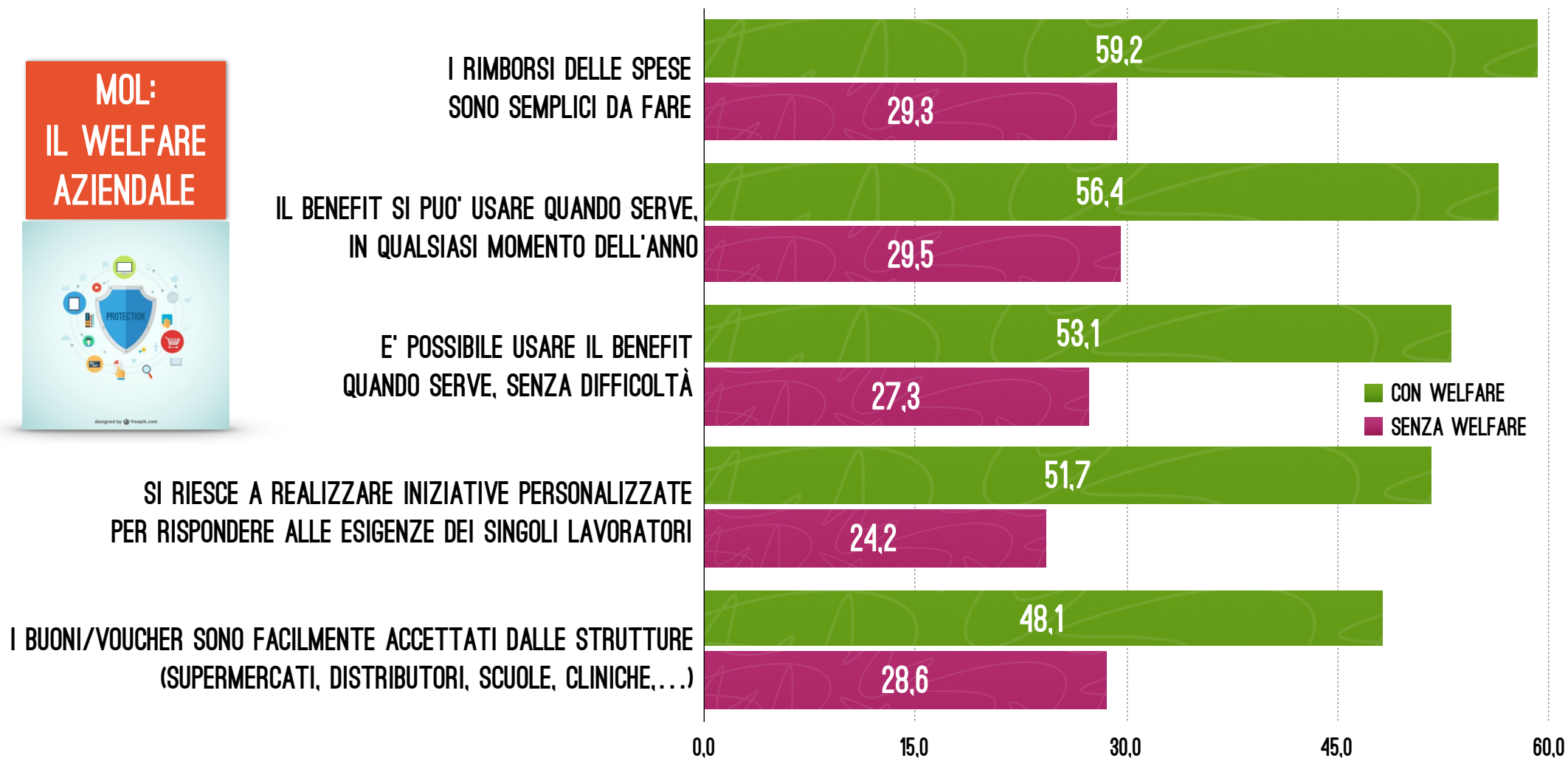
AFFERMAZIONI CONSIDERATE VERE (%)



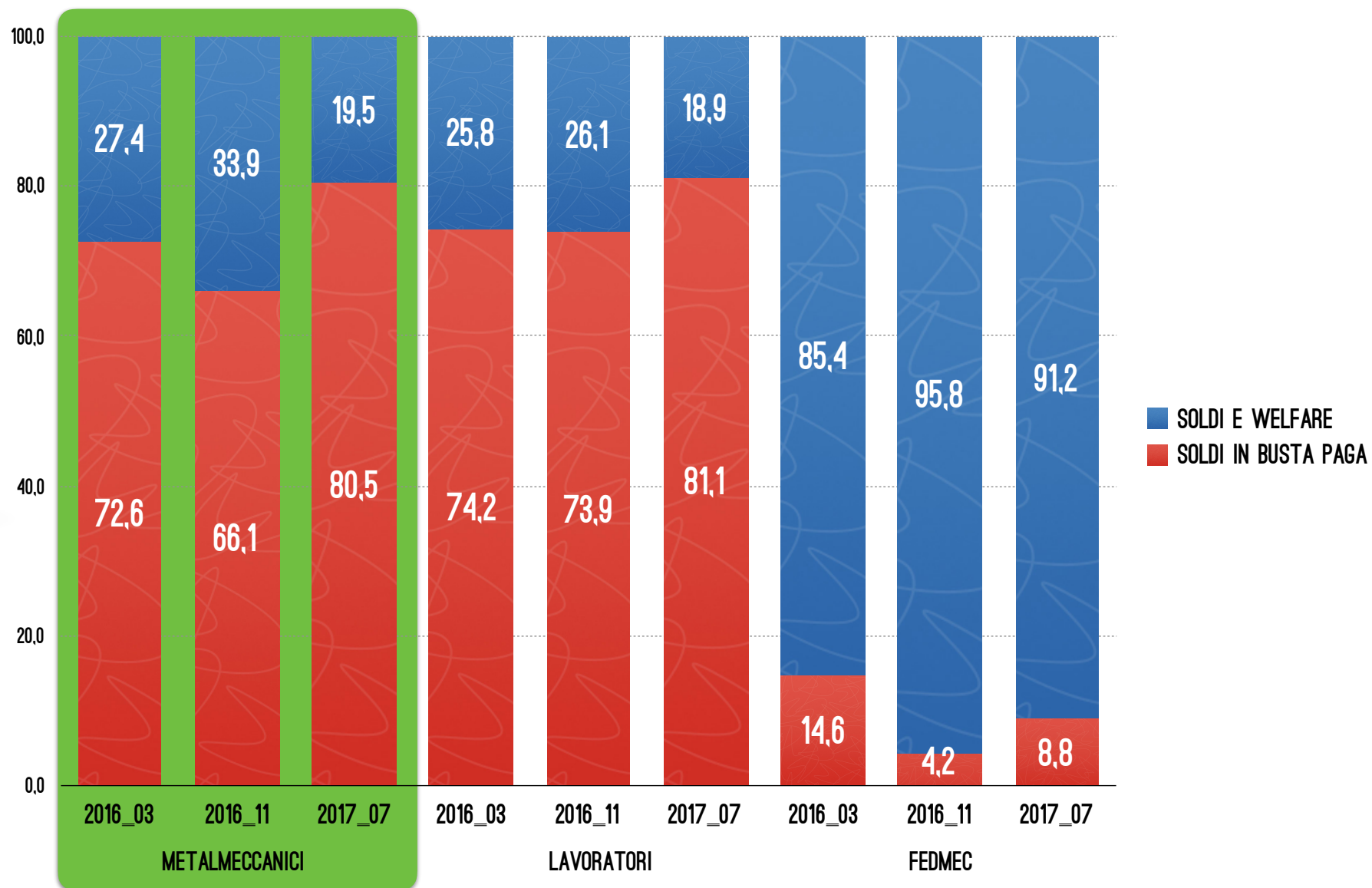
AGEVOLAZIONI AZIENDALI NON SONO TASSATE COME IL RESTO DEL SALARIO



GRADO DI ACCORDO (MOLTO E MOLTISSIMO: %)

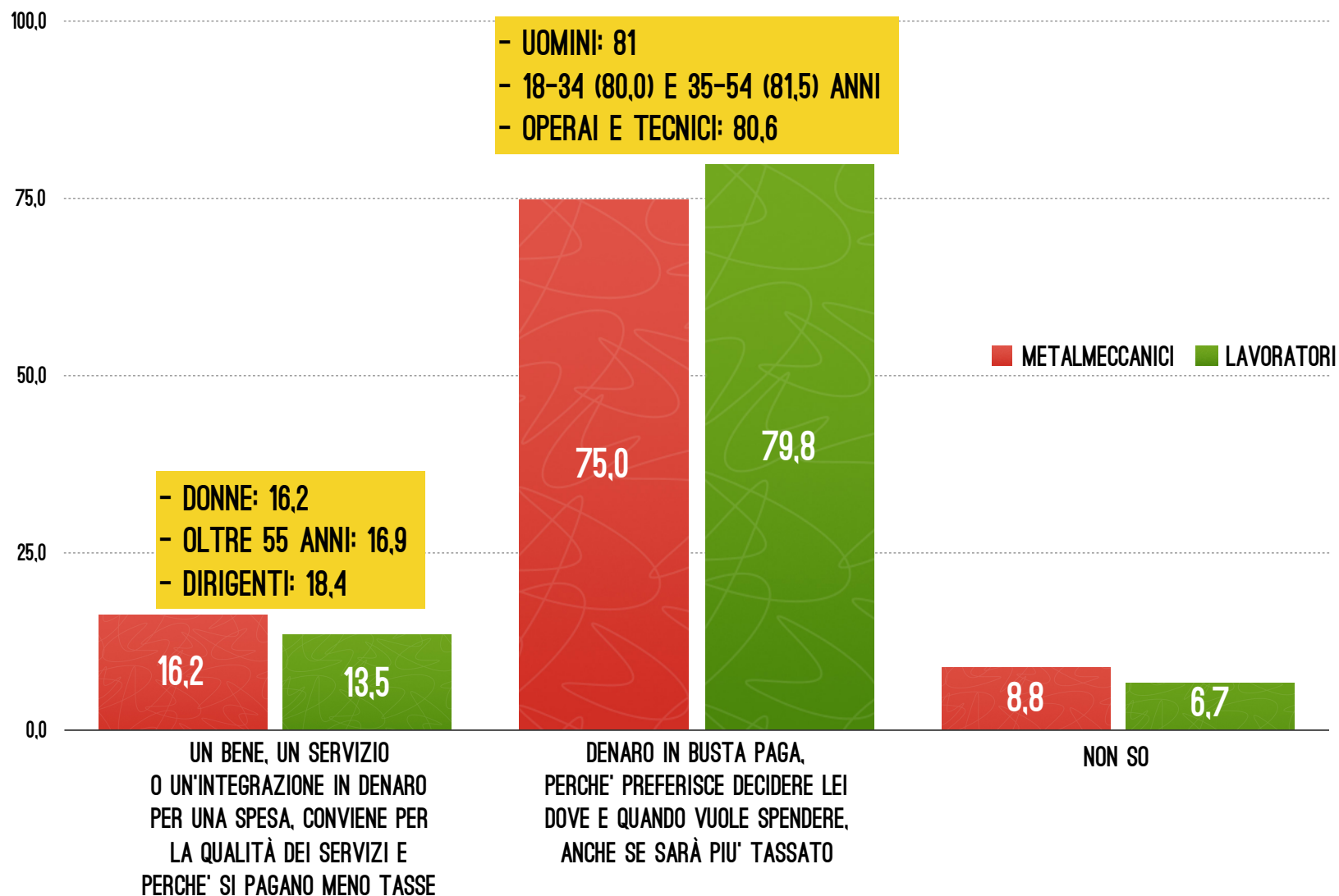


UN AUMENTO DI SALARIO DEVE ANDARE IN... (%)

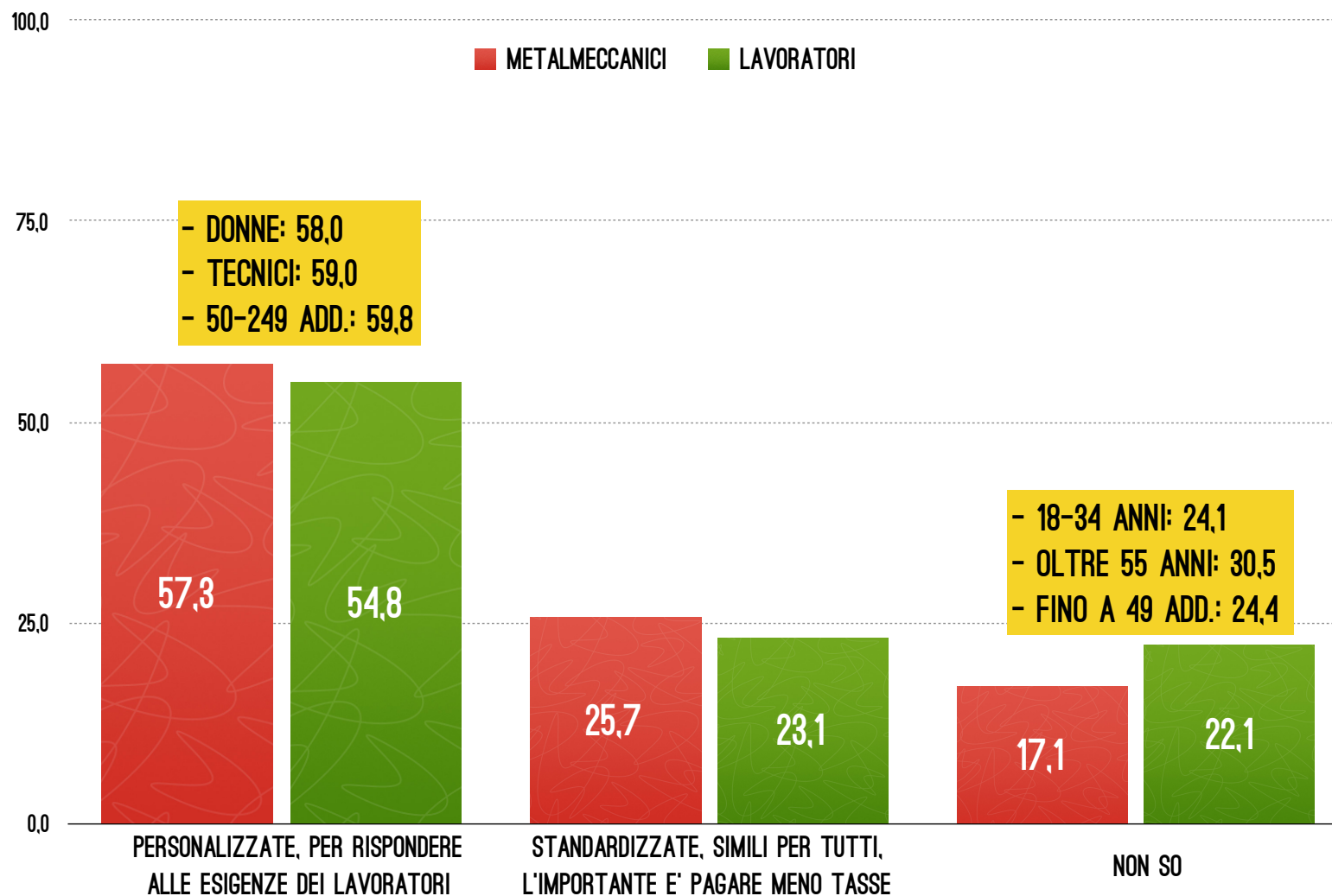




DALL'IMPRESA E' PREFERIBILE RICEVERE... (%)



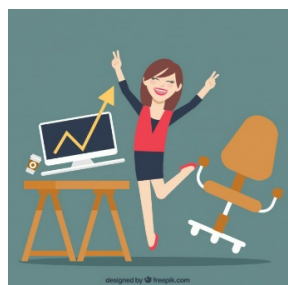
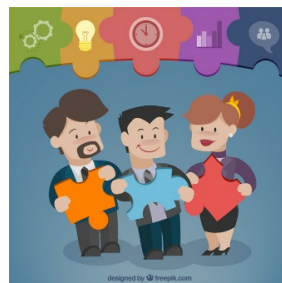
LE INIZIATIVE DI WELFARE DOVREBBERO ESSERE (%)





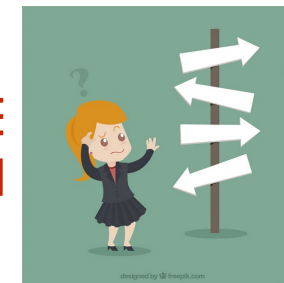
**SIGNIFICATIVA DIFFUSIONE
DEL WELFARE AZIENDALE**

**BUONA PRATICABILITÀ E SEGNALI DI
PERSONALIZZAZIONE E CONDIVISIONE
DELLE INIZIATIVE**



**CORRELAZIONE FRA
WELFARE AZIENDALE E BEN-ESSERE
DEL LAVORATORE E DELL'IMPRESA**

**CONOSCENZE LACUNOSE
SUGLI ASPETTI NORMATIVI**



**CORRELAZIONE FRA
WELFARE AZIENDALE
E DIMENSIONE D'IMPRESA**



**ACCRESCIMENTO DEL LIVELLO
DI DIFFUSIONE, GRADO DI
PERSONALIZZAZIONE
E COINVOLGIMENTO**



DIFFUSIONE DI
UNA NUOVA CULTURA



WELFARE
AZIENDALE



PERSONALIZZAZIONE DEI
PIANI DI WELFARE

VALORE ECONOMICO



VALORE SOCIALE